



MARCHE PUBLIC
(Art 28 du Code des Marchés publics)

Aménagement des locaux annexes de la Mairie

Lot 1 : Transformation Locaux annexes
Lot 2 : Extension Locaux annexes
Lot 3 : Aménagement Entrée du village

DOSSIER DE CONSULTATION DES ENTREPRISES COMPORTANT :

- **Le règlement de la consultation**
- **Le cahier des clauses administratives particulières**
- **Le cahier des clauses techniques particulières**
- **L'acte d'engagement**

REGLEMENT DE LA CONSULTATION

I. Objet de la consultation

La consultation a pour objet l'aménagement des locaux annexes de la Mairie de Cadolive, divisé en 3 lots :

- Lot 1 : Transformation des locaux annexes
- Lot 2 : Extension des locaux annexes
- Lot 3 : Aménagement de l'entrée du village

II. Type et Nature du marché

Le présent marché est passé sous forme d'un marché à procédure adaptée en application de l'article 28 du Code des Marchés Publics et du décret du 27 mars 1993 relatif à la transparence des procédures des marchés publics.

III. Date limite de réception des offres

Vendredi 29 avril 2016 – 18h

IV. Présentation de l'offre

L'offre devra comporter :

- a) La lettre de candidature
- b) Les justifications usuelles relatives aux qualités et capacités du candidat, à savoir, pour les entreprises :
 - Déclaration sur l'honneur du candidat, datée et signée, indiquant qu'il a satisfait aux obligations légales et sociales, et qu'il n'a pas fait l'objet, au cours des 5 dernières années, d'une condamnation inscrite au bulletin n°2 du casier judiciaire pour les infractions visées aux articles L.324-9, L.324-10, L.341-6, L.125-1 et L.125-3 du code du travail
- c) Les qualifications professionnelles
- d) L'attestation d'assurance de responsabilité civile et garantie décennale
- e) L'acte d'engagement, le règlement de consultation, le CCAP, le CCTP, l'offre financière à compléter, parapher et signer par la personne ayant capacité pour engager l'entreprise (à fournir en deux exemplaires).

V. Durée de validité de l'offre

La durée de validité de l'offre est de 90 jours à compter de la date limite de réception des offres prévue à l'article III ci-dessus.

Les prix sont fermes, non actualisables et non révisables.

VI. Conditions d'envoi des offres

Les offres seront présentées sous enveloppe cachetée portant la mention « MARCHÉ AMÉNAGEMENT LOCAUX ANNEXES » avec mention du nom du candidat et devra contenir tous les documents relatifs à l'offre. Toute enveloppe incomplète sera jugée non conforme au règlement de consultation.

Les offres devront être remises contre récépissé aux heures d'ouverture de la mairie, soit envoyées par la poste sous pli recommandé au plus tard le vendredi 29 avril 2016 à 18 heures (délai de rigueur) à l'adresse ci-dessous :

Mairie de Cadolive - 1 place du Comte Armand - 13950 CADOLIVE.

VII. Délais de réalisation

Les travaux démarreront au mois de septembre 2016.

VIII. Jugement des offres

Les critères retenus pour la sélection des offres seront notamment :

- Prix des prestations 50%
- Valeur technique 30%
- Délais d'exécution 20%.

Négociation : l'exécutif du pouvoir adjudicateur pourra engager des négociations avec un ou plusieurs candidats.

IX. Délai de paiement

Le règlement s'effectue par virement administratif. Les sommes dues sont payées dans le délai de 30 jours à compter de la réception des factures dans les formes réglementaires.

X. Renseignements complémentaires

Pour obtenir tous les renseignements complémentaires qui leur seraient nécessaires au cours de leurs études, les candidats peuvent faire parvenir une demande :

Par email : mairie@mairie-cadolive.fr / Par téléphone : 04 42 04 63 18

CAHIER DES CLAUSES ADMINISTRATIVES PARTICULIÈRES

ARTICLE 1^{er} – Maîtrise d'ouvrage

L'opération est effectuée pour le compte du maître d'ouvrage suivant :

Commune de Cadolive
1 Place du Comte Armand
13950 CADOLIVE

ARTICLE 2 – Objet et durée du marché

Le marché porte sur l'aménagement des locaux annexes de la Mairie de Cadolive, divisé en 3 lots :

- Lot 1 : Transformation des locaux annexes
- Lot 2 : Extension des locaux annexes
- Lot 3 : Aménagement de l'entrée du village

La description des ouvrages et de leurs spécialisations techniques sont indiquées dans le cahier des clauses techniques particulières (CCTP).

ARTICLE 3 – Documents contractuels

Le marché est constitué par les documents énumérés ci-dessous, par ordre de priorité décroissante :

- L'acte d'engagement
- Le présent cahier des clauses administratives particulières, dont l'exemplaire conservé dans les archives de la personne responsable du marché fait seul foi
- Le cahier des clauses techniques particulières
- Le cahier des clauses administratives générales applicables aux marchés publics de travaux

La notification d'attribution du marché signée par les services de la Mairie vaudra ordre de service du maître d'ouvrage.

ARTICLE 4 – Conditions financières

a) Délais de mandatement

Les paiements s'effectuent par virement administratif sous 30 jours sur le budget communal. Le point de départ du délai est la réception de la facture par le Maître d'Ouvrage. En cas de dépassement, le titulaire sera de plein droit bénéficiaire du versement d'intérêts moratoires.

b) Comptable assignataire

Monsieur le Trésorier Payeur de Roquevaire.

c) Répartition des dépenses communes

Le titulaire doit laisser le chantier propre et libre de tous déchets pendant et après l'exécution des travaux dont il est chargé.

Le titulaire a la charge du nettoyage, de la réparation et de la remise en état des installations qu'il a salies ou détériorées.

Le titulaire a la charge de l'évacuation de ses propres déblais et de leur transport vers les centres spécialisés dans les déchets de chantiers.

ARTICLE 5 – Délais d'exécution

Les stipulations correspondantes figurent dans l'acte d'engagement.

ARTICLE 6 – Clauses de financement et de sureté

Retenue de garanties : il n'y aura pas de retenue de garantie.

CAHIER DES CLAUSES TECHNIQUES PARTICULIERES

1. Intitulé des travaux

« Aménagement des locaux annexes de la Mairie de Cadolive ».

2. Liste des lots

- Lot 1 : Transformation des locaux annexes
- Lot 2 : Extension des locaux annexes
- Lot 3 : Aménagement de l'entrée du village

3. Présentation des travaux à réaliser

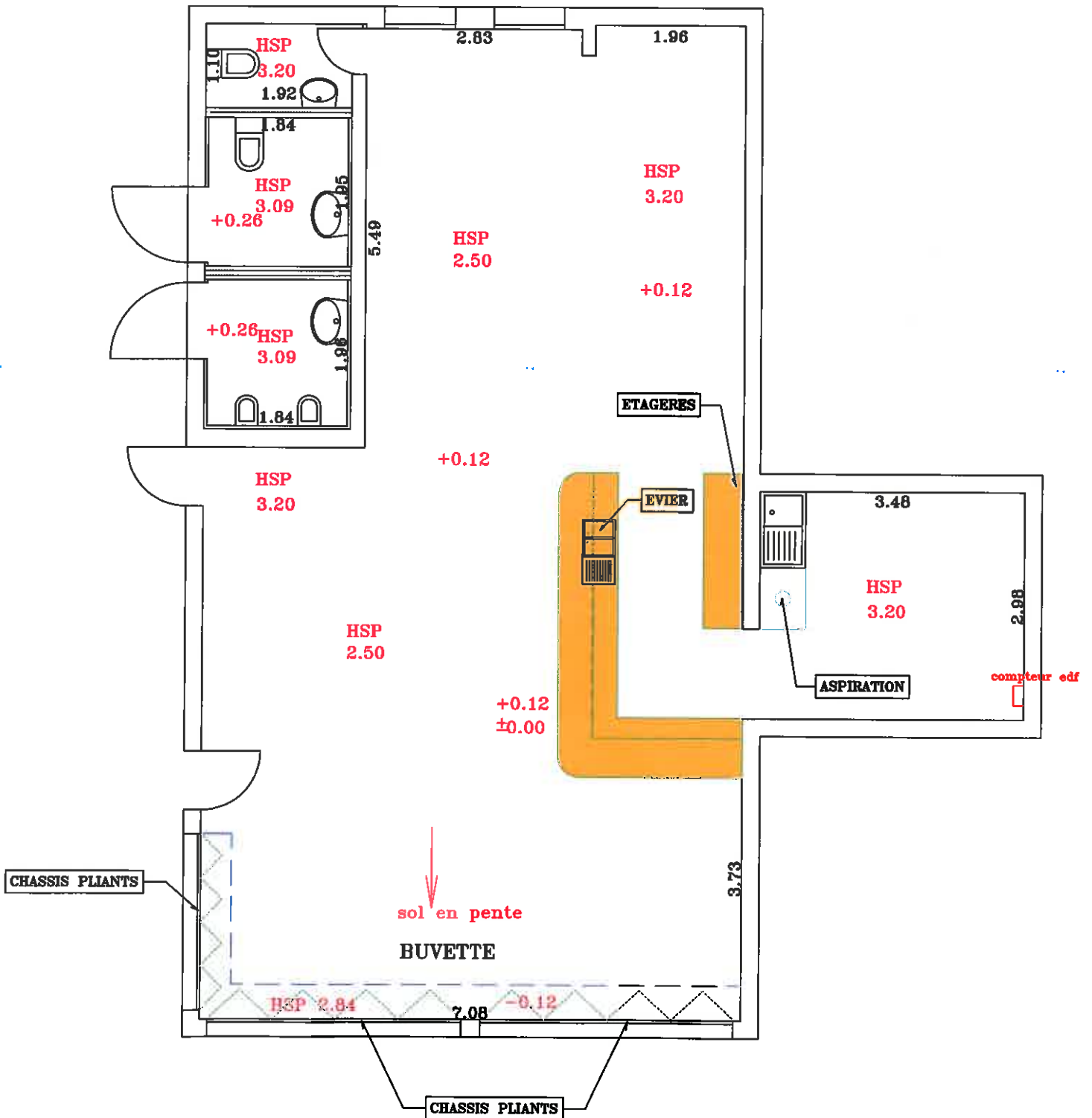
Date des travaux : Les travaux démarreront en septembre 2016.

Détails techniques : Cf Plans et DPGF pour les 3 lots.

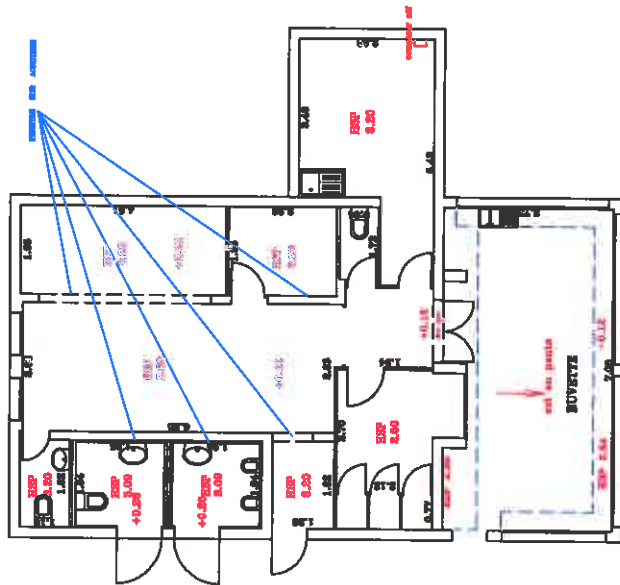
MARCHE
AMENAGEMENT DES LOCAUX ANNEXES
DE LA MAIRIE

LOT 1 : TRANSFORMATION LOCAUX ANNEXES

BUVETTE



BUVETTE



échelle: 1/20

MARCHE
AMENAGEMENT DES LOCAUX ANNEXES
DE LA MAIRIE

LOT 1 : TRANSFORMATION LOCAUX ANNEXES

DPGF

MAIRIE DE CADOLIVE

Lot 1 : Transformation des locaux annexes

ESTIMATIF

Février 2016

N°	LIBELLE	U	Quantité	P.U. H.T.	Montant H.T.
1	GROS ŒUVRE				
1.0.1	CLOTURE DE CHANTIER				
01020600016	Clôture en panneau de tôle prélaquée de 2,00 m de hauteur (en amortissement) <i>LOCALISATION :</i> <i>Péripherie du chantier</i>	ML	25,00		
1.0.2	BARAQUE DE CHANTIER ET WC				
01020906	WC et bungalow				
01020906003	Installation et repliement de cabine sanitaire <i>LOCALISATION :</i> <i>suivant plan d'installayion de chantier</i>	U	1		
1.0.3	SIGNALISATION DE CHANTIER				
01021802	Panneau de chantier, signalisation travaux				
01021802001	Installation et repliement panneau information 1,20 x 0,80 m sur poteaux <i>LOCALISATION :</i> <i>Sur cloture du chantier</i>	U	1		
1.1	DEMOLITION				
1.1.1	DEMOLITION MANUELLE				
01710903003	Démolition de cloisons et plafonds et menuiseries existante,dalle beton <i>LOCALISATION :</i> Existant et projet	M3	22,000		
01710903006	Dépose d'etancheite <i>LOCALISATION :</i> <i>Existant</i>	M3	7,000		
01710903012	Dépose de couverture en tuiles <i>LOCALISATION :</i> <i>Existant</i>	M3	4,500		
01710906004	Démolition toute maçonnerie comptoir plans de travail <i>LOCALISATION :</i> <i>exisatnt</i>	M3	10,000		
1.1.2	DEMOLITION DE PLANCHER				
01711803	Plancher béton				

N°	LIBELLE	U	Quantité	P.U. H.T.	Montant H.T.
01711803003	Démolition de plancher béton <i>LOCALISATION :</i> <i>Existant</i>	M2	50,00		
	TOTAL DEMOLITION				0,00
1.2	TERRASSEMENT				
1.2.1	FOUILLE EN EXCAVATION OU DEBLAI Compris implantation du projet Exécutée mécaniquement				
01070606					
01070606004	Fouille mécanique en excavation terre de classe A ou B	PM			
	TOTAL TERRASSEMENT				0,00
1.3	OUVRAGES COMPOSES EN BETON ARME				
1.3.1	OUVRAGE EN BETON PRET A L'EMPLOI Compris etude structure par BET a la charge de l'entreprise Radier <i>LOCALISATION :</i> <i>Extention buvette</i>	PM			
01350606					
01350324	Pour toiture terrasse				
01350324004	Acroteres 0,20 x 0,25 m <i>LOCALISATION :</i> <i>Buvette existant</i>	ML			
	TOTAL OUVRAGES COMPOSES EN BETON ARME				0,00
1.4	PAROIS VERTICALES MAÇONNEES				
1.4.1	BLOC AGGLOMERE DE CIMENT Aggloméré ciment 20 cm d'ép. (20x20x50 cm) <i>LOCALISATION :</i> <i>Suivant plans joints au dossierr Buvette existante</i> bouchement d'ouverture Comptoir buvette existante	M2	11,00		
01370309012					
	TOTAL PAROIS VERTICALES MAÇONNEES				0,00
1.5	PRIX COMPOSES POUR OUVRAGES DIVERS				
01590301036	Majoration sortie EP sur corniche <i>LOCALISATION :</i> <i>Buvette existant</i>	pm			
01590309	Couronnement d'acrotère maçonné ACIER				
01590309004	Couronnement d'acrotère larg. 0,35 m x 6/8 cm d'ép.	ML	18,00		
	TOTAL PRIX COMPOSES POUR OUVRAGES DIVERS				0,00

N°	LIBELLE	U	Quantité	P.U. H.T.	Montant H.T.
CANALISATION					
1.6.1	TRANCHEES POUR CANALISATIONS				
01640303	De 0.40 x 0.60 m				
01640303003	Tranchée manuelle terre de classe A	PM			
1.6.2	CANALISATIONS EN PVC COMPOSITE				
01642403009	Canalisation PVC ø 125 mm	PM			
1.6.3	REGARDS DE BRANCHEMENT				
01642806	Regard compteur d'eau				
01642806004	Regard compteur d'eau 0,80x0,80x1,00 m ht	PM			
01642809	Coffret branchement EDF				
01642809003	Coffret E.D.F.	PM			
1.6.4	REGARD				
01643312	Pour EU et EV avec siphon disconecteur				
01643312003	Regard 0,80x0,80 x 0,85 m ht	PM			
TOTAL CANALISATION					0,00
COMPEXE BAC SEC ET PANNES ACIER					
1.7.1	Pour support d'etancheite				
01430303	Pose sur pannes				
01430303004	PANNES Y COMPRIS BAC SUPPORT LOCALISATION : Remplacement de l'existant	M2	50,00		
TOTAL PLANCHER BETON ARME					0,00
FORME DALLAGE ET CHAPE					
1.8.1	DALLAGE				
01491000003	Dallage ép. 10 cm (treillis soudé 4 kg/m)	M2	20,00		

N°	LIBELLE	U	Quantité	P.U. H.T.	Montant H.T.
	LOCALISATION : Zone buvette existante couverture tuile				
	TOTAL FORME DALLAGE ET CHAPE				0,00
	RAVALEMENT-JOINTOIEMENT				
1.9.1	ENDUIT AU MORTIER DE CIMENT				
01520303	Dégrossi en mortier de ciment				
01520303003	Dégrossi partie verticale LOCALISATION : Sur acrotères Buvette existante	PM			
1.9.2	ENDUIT DU COMMERCE LIANTS HYDRAULIQUE ET ORGANIQUE				
01520615	Monocouche projeté 15 mm y compris traitement du JD				
01520615009	Finition gratté LOCALISATION : Buvette existante	M2	94,00		
	TOTAL ETANCHEITE-PROTECTION-ENDUIT-RAVALEMENT-JOINTOIEMENT				0,00
1.10	PRIX COMPOSES POUR OUVRAGES DIVERS				
1.10.1	CORNICHE ACROTERE BANDEAU CHAINE PAREMENT				
01590301	Corniche d'entablement moulurée en bloc creux béton préfabriqué				
01590301003	Corniche à quart de rond et cache-gouttière , larg. 0,40 x 0,21 m haut. x 0,33 m long. LOCALISATION : Suivant plans joints au dossier Buvette existante Suivant plans joints	ML	20,00		
01590301006	Majoration sortie EP sur corniche à gouttière cachée LOCALISATION : Suivant plans joints au dossier Buvette existante	PM			
01590301012	Angle sortant de corniche larg. 0,40 x 0,21 m haut (dév. 2 x 0,49 m long.)	U	3		
1.10.2	APPUI				
01590602	Appui maçonné béton moulé ton blanc				
01590602019	Appui larg. Suivant cotes en tableaux LOCALISATION : Suivant plans joints au dossier Buvette existante	U	2		
1.10.3	SEUIL				
01590903	Seuil maçonné béton moulé ton gris				

N°	LIBELLE	U	Quantité	P.U. H.T.	Montant H.T.
01590903003	Seuil Suivant cotes en tableaux <i>LOCALISATION :</i> <i>Suivant plans joints au dossier Buvette existante</i>	U	5		
1.10.4	CREATION DE BAIE DANS VOILE BETON A L'OUTIL DIAMANTE				
01761503	Creation d'ouverture				
01761503012	Reprise en sous œuvre <i>LOCALISATION :</i> <i>Suivant plans joints au dossier Buvette existante</i>	U	1		
	TOTAL PRIX COMPOSES POUR OUVRAGES DIVERS				0,00
	TOTAL GROS ŒUVRE				0,00

N°	LIBELLE	U	Quantité	P.U. H.T.	Montant H.T.
2	PLATRIERIE (PLAQUE DE PLATRE)				
2.1	CLOISON PLAQUE DE PLATRE SUR OSSATURE				
2.1.1	CLOISON STANDARD				
02080303	Cloison constituée de 2 plaques de plâtre de 13 mm	pm			
02080303003	Cloison ép. 72 mm, montants simples 48, entraxe 600 EI 30 Rw+C (1) 24 dB (2) 42 dB Ht maxi 2,60 m <i>LOCALISATION :</i> <i>Suivant plans joints au dossier Buvette existante</i>				
2.1.2	MAJORATION SUR PLAQUE DE PLATRE				
02081224	Pour plaque hydrofugée				
02081224003	Plaque de plâtre à parement standard ép. 13 mm	PM			
	TOTAL CLOISON PLAQUE DE PLATRE SUR OSSATURE				
2.2	CONTRE CLOISON - DOUBLAGE				
2.2.1	CONTRE-CLOISON COLLEE				
02110100003	Contre-cloison plaque ép. 13 mm <i>LOCALISATION :</i> <i>Supports intérieur non isolés</i>	M2	12,00		
2.2.2	DOUBLAGE COMPOSITE				
02110603	Panneau plaque de plâtre + polystyrène expansé				
02110603015	Doublage ép. 10 + 80 mm R 2,15 <i>LOCALISATION :</i> <i>Peripherie des murs de la buvette existante sur extérieur</i>	M2	110,00		
	TOTAL CONTRE CLOISON - DOUBLAGE				0,00
2.3	PLAFOND PLAQUE DE PLATRE SUR OSSATURE METALLIQUE				
2.3.1	OSSATURE PERPENDICULAIRE AUX PLAQUES				
02220606	Avec montants 48 simples				
02220606003	Plafond avec 1 plaque ép. 13 mm <i>LOCALISATION :</i> <i>Buvette existante</i>	M2	85,00		
2.3.2	ISOLATION				
02221503	Laine minérale				
02221503030	Laine minérale ép. 240 mm <i>LOCALISATION :</i> <i>Ensembles des plenum buvette existante</i>	M ²	21,00		

N°	LIBELLE	U	Quantité	P.U. H.T.	Montant H.T.
	TOTAL PLAFOND PLAQUE DE PLATRE SUR OSSATURE METALLIQUE				0,00
	TOTAL PLATRERIE (PLAQUE DE PLATRE)				0,00

N°	LIBELLE	U	Quantité	P.U. H.T.	Montant H.T.
3	ETANCHEITE				
	3.1 ECRAN PARE-VAPEUR				
3.1.1	SUR MAÇONNERIE				
25100303	Climat de plaine - sur plancher non chauffant				
25100303003	Ecran pare vapeur EIF + chape 40 VV LOCALISATION : Buvette existante	M2	65,00		
3.1.2	PANNEAU DE MOUSSE DE POLYURETHANNE EXPANSE				
25150903	Parementé deux faces papier alu-kraft				
25150903024	Panneau polyuréthane ép. 100 mm LOCALISATION : Buvette existante	M2	65,00		
	TOTAL ECRAN PARE-VAPEUR				0,00
3.2	ETANCHEITE PAR FEUILLES BITUME MODIFIE ELASTOMERE (S.B.S.)				
3.2.1	TOITURE INACCESSIBLE AUTOPROTEGEE PAILLETES OU GRANULES				
25250303	Sur élément porteur maçonnerie - sans isolant ou sur isolant				
25250303006	Bicouche soudé LOCALISATION : Buvette existante	M2	65,00		
	TOTAL ETANCHEITE PAR FEUILLES BITUME MODIFIE ELASTOMERE (S.B.S.)				0,00
3.3	RELEVÉ ET JOINT DE DILATATION				
3.3.1	RELEVÉ SBS SUR TERRASSE INACCESSIBLE (SUPPORT BOIS OU DERIVES)				
25600903	Relevé en flashing				
25600903003	Relevé ht inférieure à 0,25 m LOCALISATION : Buvette existante	ML	39,00		
3.3.2	JOINT DE DILATATION				
25603003	En SBS pour terrasse inaccessible				
25603003003	Joint de dilatation saillant sur costière LOCALISATION : Entre buvette existante	ML	6,44		

N°	LIBELLE	U	Quantité	P.U. H.T.	Montant H.T.
TOTAL RELEVÉ ET JOINT DE DILATATION					0,00
3.4 EVACUATION DES EAUX PLUVIALES					
3.4.1	ENTREE D'EAUX PLUVIALES				
25700603	Pour étanchéité autoprotégé				
25700603003	Entrée d'eau ø 80 avec platine 35 x 35 cm	U	1		
	<i>LOCALISATION :</i> <i>Buvette existante</i>				
25700609	Garde grève				
25700609003	Garde-grève 15 x 15 cm	PM			
	<i>LOCALISATION :</i> <i>Buvette existante</i>				
25700612	Crapaudine				
25700612003	Crapaudine ø 80 à 100	U	1		
	<i>LOCALISATION :</i> <i>Buvette existante</i>				
25700615	Trop-plein				
25700615003	Trop-plein ø 40, long. moyenne 30 cm	U	1		
	<i>LOCALISATION :</i> <i>Buvette existante</i>				
TOTAL EVACUATION DES EAUX PLUVIALES					0,00
3.5 SORTIE DE TOITURE ET BANDES DIVERSES					
3.5.1	RACCORDEMENT SORTIE DE VENTILATION				
25850303	Pour étanchéité SBS en partie courante				
25850303018	Platine 40x40 cm et manchon ø 190	U	1		
	<i>LOCALISATION :</i> <i>Buvette existante</i>				
3.5.2	CROSSE D'ANTENNE				
25850600003	Crosse	U	1		
	<i>LOCALISATION :</i> <i>Buvette existante</i>				
TOTAL SORTIE DE TOITURE ET BANDES DIVERSES					0,00
3.6 LANTERNEAU					
3.6.1	LANTERNEAU				
25900303	Lanterneau fixe, pour éclairage zénithal				
25900303006	Lanterneau fixe 140x140 cm	PM			
	<i>LOCALISATION :</i>				

N°	LIBELLE	U	Quantité	P.U. H.T.	Montant H.T.
	<i>Buvette existante</i>				
	TOTAL LANTERNEAU				0,00
	TOTAL ETANCHEITE				0,00

N°	LIBELLE	U	Quantité	P.U. H.T.	Montant H.T.
4	COUVERTURE				
	COUVERTURE EN TUILES TERRE CUITE				
4.1.1	TUILE A EMBOITEMENT GRAND MOULE				
	Fourniture et mise en œuvre de couverture en tuiles type double canal 12des Etablissements GUIRAUD ou équivalentde type vieilles. Ensemble compris fixation de crochets cuivres sur support, avec lame d'air de 6 cm en fonction de la longueur du rampant de couverture pour couverture froide, compris toutes sujétions de fixation et de façonnage nécessaires pour garantir une parfaite étanchéité de l'ouvrage. Fourniture et mise en œuvre de couverture en tuiles type double canal 12des Etablissements GUIRAUD ou équivalent. Ensemble compris fixation de crochets cuivres sur support, avec lame d'air de 6 cm en fonction de la longueur du rampant de couverture pour couverture froide, compris toutes sujétions de fixation et de façonnage nécessaires pour garantir une parfaite étanchéité de l'ouvrage. Fourniture et mise en œuvre de couverture en tuiles type double canal 12des Etablissements GUIRAUD ou équivalent				
20410703007	Couverture en tuiles 10/m (litesaux 3,00 m) <i>LOCALISATION :</i> <i>Suivant plans joint au dossier Buvette existante</i>	M2	33,75		
4.1.2	FAITIERE				
20412500003	Faîtière demi-ronde (3/ml) <i>LOCALISATION :</i> <i>Suivant plans joint au dossier Buvette existante</i>	ML	7,50		
4.1.3	RIVE				
20413106	Rive pour couverture en tuiles mécaniques				
20413106003	Rive avec tuile de rive <i>LOCALISATION :</i> <i>Suivant plans joint au dossier Buvette existante</i>	ML	8,00		
4.1.4	TUILE A DOUILLE AVEC LANTERNE				
20414300006	Tuile à douille pour couverture en tuiles mécaniques <i>LOCALISATION :</i> <i>Suivant plans joint au dossier Buvette existante</i>	pm			
4.1.5	CHATIERE				
20414600007	Tuile chatière mécanique <i>LOCALISATION :</i> <i>Suivant plans joint au dossier Buvette existante</i>	U	1		
4.1.6	SOLIN				

N°	LIBELLE	U	Quantité	P.U. H.T.	Montant H.T.
20414900006	Solin sur tuiles mécaniques <i>LOCALISATION :</i> <i>Buvette existante</i>	ML	7,50		
	TOTAL COUVERTURE EN TUILES TERRE CUITE				
	TOTAL COUVERTURE				

N°	LIBELLE	U	Quantité	P.U. H.T.	Montant H.T.
5	PLOMBERIE - SANITAIRE				
5.1	LAVABO VASQUE ROBINETTERIE				
5.1.1	LAVABO EN PORCELAINE VITRIFIEE				
28150303	Série économique				
28150303003	Lavabo largeur 50 cm sur consoles <i>LOCALISATION :</i> <i>Suivant plans joint au dossier Buvette existante</i>	PM			
	TOTAL LAVABO VASQUE ROBINETTERIE				0,00
5.2	BLOC-WC ET ACCESSOIRES				
5.2.1	CUVETTE ET BLOC-WC				
28250303	Série économique				
28250303003	Bloc WC complet avec réservoir, mécanisme à tirette monté, abattant double blanc <i>LOCALISATION :</i> <i>Suivant plans joint au dossier remplacement de l'exista,t</i>	PM			
	TOTAL BLOC-WC ET ACCESSOIRES				0,00
5.3	EVIER ROBINETTERIE MEUBLE				
5.3.1	EVIER INOX 18/10 AVEC VIDAGE				
28300303	A poser sur meuble				
28300303015	Evier inox 140x60 cm 2 cuves + 1 égouttoir + mitigeur de marque Grohé ou équivalent <i>LOCALISATION :</i> <i>Suivant plans joint au dossier Buvette existante</i>	PM			
28300306	A encastrer sur plan de travail du menuisier ou du carreleur				
28300306012	Evier inox 115x47,5 cm 2 cuves + 1 égouttoir <i>LOCALISATION :</i> <i>Suivant plans joint au dossier Buvette existante</i>	U	1		
	TOTAL EVIER ROBINETTERIE MEUBLE				0,00
5.4	PRODUCTION D'EAU CHAUDE SANITAIRE				
5.4.1	CHAUFFE-EAU ELECTRIQUE				
28350303	Chauffe-eau vertical à fixation murale				
28350303008	Chauffe-eau 75 l chauffe normale 1 200 W (blindée) <i>LOCALISATION :</i> <i>Buvette existante</i>	PM			
	TOTAL PRODUCTION D'EAU CHAUDE SANITAIRE				0,00

N°	LIBELLE	U	Quantité	P.U. H.T.	Montant H.T.
5.5	KIT V.M.C. INDIVIDUELLE TRAVAUX NEUFS				
5.5.1	VENTILATION SIMPLE FLUX				
34020100003	Kit V.M.C., 1 cuisine 2 sanitaires <i>LOCALISATION :</i> <i>Buvette existante</i>	ENS	1		
	TOTAL KIT V.M.C. INDIVIDUELLE TRAVAUX NEUFS				0,00
5.6	ENTREE D'AIR				
5.6.1	SUR MENUISERIE				
34040306	Grille standard autoréglable et hygroréglable type A				
34040306009	Entrée d'air débit 30 m /h <i>LOCALISATION :</i> <i>Buvette existante</i>	U	2		
	TOTAL ENTREE D'AIR				0,00
	TOTAL PLOMBERIE - SANITAIRE				0,00

N°	LIBELLE	U	Quantité	P.U. H.T.	Montant H.T.
6	CLIMATISATION				
6.1	CLIMATISEUR TYPE SPLIT A CONDENSATION PAR AIR				
6.1.1	SIMPLE SPLIT A CONDENSATION PAR AIR				
35060346	Simple split réversible mural Inverter au R 410 A				
35060346012	Climatiseur PF = 6.8 kW PC = 7.1 kW LOCALISATION : <i>Buvette existante</i>	PM			
	TOTAL CLIMATISEUR TYPE SPLIT A CONDENSATION PAR AIR				0,00
	TOTAL CLIMATISATION				0,00

N°	LIBELLE	U	Quantité	P.U. H.T.	Montant H.T.
7	ELECTRICITE				
	CABLE				
	Mise en place de cable depuis le coffret ERDF vers le TGBT	ml	25		
	TOTAL CABLE				0,00
	PRISE ELECTRIQUE				
7.2.1	Appareillage encarté				
38170300003	Prise 16A LOCALISATION : Buvette existante	U	18		
38170300006	20 A LOCALISATION : Buvette existante	U	2		
38170300009	32 A LOCALISATION : Buvette existante	U	1		
38170300012	Alimentation Climatisation chauffage LOCALISATION : Buvette existante	U	4		
38170300015	Alimentation chauffe-eau LOCALISATION : Buvette existante	U	1		
38170300018	Alimentation VMC LOCALISATION : Buvette existante	U	1		
7.2.2	RESEAU POUR ALIMENTATION FIBRE				
38170600003	Ensemble complet LOCALISATION : Buvette existante	U	1		
	TOTAL PRISE ELECTRIQUE				
	TABLEAU D'ABONNE PRECABLE - COFFRET DE COMMUNICATION				
7.3.1	VERSION DISJONCTEUR				
38320706	Avec chauffage électrique				
38320706006	Coffret 3 rangées à 9 circuits suivant norme 15 100 LOCALISATION : Buvette existante	U	1		
	TOTAL TABLEAU D'ABONNE PRECABLE - COFFRET DE COMMUNICATION				0,00
	APPAREIL D'ECLAIRAGE				

N°	LIBELLE	U	Quantité	P.U. H.T.	Montant H.T.
7.4.1	HUBLOT ET APPLIQUE LAVABO				
38660403	Hublot				
38660403004	Hublot étanche ø 300 mm à lampe 75W <i>LOCALISATION :</i> <i>WC buvette existante</i>	U	1		
38660406	Applique lavabo				
38660406004	Applique de 70 cm classe II simple à lampe-tube 18W <i>LOCALISATION :</i> <i>WC buvette existante</i>	U	1		
7.4.2	APPAREIL EN SAILLIE BALLAST ELECTRONIQUE				
38661303	Luminaire avec caisson en tôle				
38661303006	Bloc fluo 650x650 mm, 4x14W, grille alu à ventelles <i>LOCALISATION :</i> <i>Buvette existante</i>	U	12		
38661315	Luminaire étanche				
38661315003	Luminaire étanche de 1,30 m à lampe-tube 36W <i>LOCALISATION :</i> <i>Comptoir</i>	U	2		
38860803003	Point lumineux <i>LOCALISATION :</i> <i>Buvette existante</i>	U	5		
38860803006	Interrupteur simple allumage <i>LOCALISATION :</i> <i>Buvette existante</i>	U	4		
38860803009	Interrupteur va et vient <i>LOCALISATION :</i> <i>Buvette existante</i>	U	2		
38860803051	Prise de téléphone <i>LOCALISATION :</i> <i>Buvette existante</i>	U	2		
38860803054	Prise RJ 45 catégorie 5e <i>LOCALISATION :</i> <i>Buvette existante</i>	U	2		
7.4.3	ECLAIRAGE SECURITE				
38860903003	Bloc autonome d'éclairage d'évacuation 45 lumens <i>LOCALISATION :</i> <i>Buvette existante</i>	U	3		
	TOTAL APPAREIL D'ECLAIRAGE				
7.5	PANNEAU RAYONNANT				

N°	LIBELLE	U	Quantité	P. U. H. T.	Montant H. T.
7.5.1	FAÇADE PERFOREE				
39070303	Gamme standard				
39070303003	Panneau rayonnant 750 W <i>LOCALISATION :</i> <i>WC buvette existante</i>	U	4		
	TOTAL PANNEAU RAYONNANT				0,00
7.6	SECHE-MAINS				
7.6.1	SECHE-MAINS A USAGE COURANT				
39120102	A détection automatique				
39120102003	Sèche-mains 1 370 W <i>LOCALISATION :</i> <i>WC buvette existante</i>	PM			
	TOTAL SECHE-MAINS				0,00
	TOTAL ELECTRICITE				0,00

N°	LIBELLE	U	Quantité	P.U. H.T.	Montant H.T.
8	MENUISERIE EXTERIEURE				
8.1	MENUISERIE INDUSTRIALISEE ALUMINIUM				
8.1.1	CHASSIS ALUMINIUM COULISSANT				
41160306	3 vantaux Cotes en tableaux				
41160306006	Châssis coulissants <i>LOCALISATION :</i> <i>Suivant plans joint au dossier buvette existante</i>	U	3		
8.1.2	PORTE-CROISEE FRANÇAISE				
41160903	1 vantail				
41160903018	Porte-croisée française 215 ht x 100 cm <i>LOCALISATION :</i> <i>Suivant plans joint au dossier buvette existante</i>	U	2		
	TOTAL MENUISERIE INDUSTRIALISEE ALUMINIUM				0,00
8.2	MENUISERIE INDUSTRIALISEE PVC				
8.2.1	BLOC BAIE				
41103003	Croisée française 1 vantail				
41103003003	Bloc-baie avec croisée française suivant cote en tableau <i>LOCALISATION :</i> <i>Suivant plans joint au dossier buvette existante</i>	PM			
	TOTAL MENUISERIE INDUSTRIALISEE PVC				0,00
	TOTAL MENUISERIE EXTERIEURE				0,00

N°	LIBELLE	U	Quantité	P.U. H.T.	Montant H.T.
9	MENUISERIE INTERIEURE AGENCEMENT				
	BLOC-PORTE DE COMMUNICATION STANDARD				
9.1.1	PORTE ALVEOLAIRE AVEC CADRE RESINEUX SUR HUISSERIE SAPIN DU NORD				
42080303	Pour paroi de 7 cm d'ép.				
42080303009	Bloc-porte 1 vantail 204 ht x 93 cm <i>LOCALISATION :</i> <i>WC buvette existante Accès reserve buvette existante</i>	U	1		
	TOTAL BLOC-PORTE DE COMMUNICATION STANDARD				0,00
	AMENAGEMENT INTERIEUR				
9.2.1	PANNEAU DE PARTICULES				
42620903	Mélaminé				
42620903004	Panneau d'habillage en pose horizontale deux bords arrondis <i>LOCALISATION :</i> <i>Amenagement pour comptoir</i>	M2			
	TOTAL AMENAGEMENT INTERIEUR				0,00
	POSE SEULE D'ELEMENT DE MEUBLE				
9.3.1	PLACARD RANGEMENT HAUT DROIT, PROF. 33,5 CM				
42261803	Hauteur 1,15 m				
42261803015	Placard de rangement haut droit avec niche et étagères <i>LOCALISATION :</i> <i>Arriere du comptoir</i>	PM			
9.3.2	HABILLAGE DE FINITION				
42263303	Bandeau				
42263303009	Bandeau cache lumière hauteur 7 à 10 cm x 2,10 m longueur <i>LOCALISATION :</i> <i>Arriere comptoir</i>	PM			
9.3.3	PLAN DE TRAVAIL SUR ELEMENTS BAS				
42263603	Finition stratifié chant postformé ou chant droit				
42263603003	Plan de travail largeur 60 à 65 cm <i>LOCALISATION :</i> <i>Plan de travail comptoir et arriere comptoir</i>	ML	6,00		

N°	LIBELLE	U	Quantité	P.U. H.T.	Montant H.T.
9.3.4	OUVRAGE COMPLEMENTAIRE POUR PLAFOND				
42653315	Trappe de visite				
42653315004	Trappe de visite 400 x 400 <i>LOCALISATION :</i> <i>Plafond BA13 buvette existant</i>	U	1		
	TOTAL POSE SEULE D'ELEMENT DE MEUBLE				0,00
	TOTAL MENUISERIE INTERIEURE AGENCEMENT				0,00

N°	LIBELLE	U	Quantité	P.U. H.T.	Montant H.T.
10	METALLERIE				
10.1	GRILLE DE DEFENSE FABRIQUEE EN ATELIER				
10.1.1	GRILLE DE DEFENSE ENTRE TABLEAU				
43280303	Grille à barreaudage en fer carré et traverses en fer plat				
43280303004	Grille de défense suivant cotes en tableau LOCALISATION : <i>Fenêtres PVC existant</i>	PM			
	TOTAL GRILLE DE DEFENSE FABRIQUEE EN ATELIER				0,00
	TOTAL METALLERIE				0,00

N°	LIBELLE	U	Quantité	P.U. H.T.	Montant H.T.
11	STORES ET FERMETURES				
	GRILLE ET RIDEAU DE PROTECTION				
11.1.1	RIDEAU METALLIQUE A LAMES AGRAFEES				
44200503	En acier galvanisé 6/10				
44200503003	Rideau métallique 2,15 ht x 1,00 m <i>LOCALISATION :</i> <i>Portes aluminium vitrées</i>	U	2		
44200503108	Rideau métallique 2,50 ht x 3,50 m <i>LOCALISATION :</i> <i>Chassis repliables</i>	U	3		
	TOTAL GRILLE ET RIDEAU DE PROTECTION				0,00
	TOTAL STORES ET FERMETURES				0,00

N°	LIBELLE	U	Quantité	P.U. H.T.	Montant H.T.
12	PEINTURE REVETEMENT INTERIEURS				
12.1	TRAVAUX PREPARATOIRES				
12.1.1	SUBJECTILE PLATRE ET BETON				
55030303	Brossage				
55030603003	Brossage parement uniforme <i>LOCALISATION :</i> <i>Ensemble des supports à peindre</i>	M2	240,00		
	TOTAL TRAVAUX PREPARATOIRES				0,00
12.2	TRAVAUX D'APPRET				
12.2.1	SUBJECTILE PLATRE ET BETON				
55090303	Impression en phase aqueuse				
55090303003	Impression à la brosse sur parement ouvragé <i>LOCALISATION :</i> <i>Supports platre à peindre</i>	M2	240,00		
	TOTAL TRAVAUX D'APPRET				0,00
12.3	TRAVAUX DE FINITION PEINTURE				
12.3.1	SUBJECTILE PLATRE ET BETON				
55330309	Peinture mate en phase aqueuse				
55330309003	Peinture mate aqueuse à la brosse sur parement uniforme lisse <i>LOCALISATION :</i> <i>Ensemble des supports platre et ciment en interieur de la buvette</i>	M2	240,00		
	TOTAL TRAVAUX DE FINITION PEINTURE				0,00
	TOTAL PEINTURE REVETEMENT INTERIEURS				0,00

N°	LIBELLE	U	Quantité	P.U. H.T.	Montant H.T.
13	CARRELAGE ET REVETEMENT MURAL				
	CARRELAGE AU SOL (AVEC FOURNITURE)				
13.1.1	POSE SCLEE EN TAPIS UNI				
59490303	Carreaux en grès				
59490303219	Grès cérame 45 x 45 x 1 cm ép. pressé fin vitrifié, Bla-R10-U4 <i>LOCALISATION :</i> <i>Buvette existante</i>	M2	85,00		
	TOTAL CARRELAGE AU SOL (AVEC FOURNITURE)				0,00
	PLINTHE EN CARRELAGE (AVEC FOURNITURE)				
13.2.1	POSE COLLEE				
59510303	Plinthe à bord biseauté, grès cérame pressé fin vitrifié				
59510303006	Plinthe à bord biseauté, ht. 10 x 15 cm long. x 10 mm ép. simple encollage C1 <i>LOCALISATION :</i> <i>En preipherie des murs des zones recevant un carrelage</i>	ML	45,00		
	TOTAL PLINTHE EN CARRELAGE (AVEC FOURNITURE)				0,00
	CARRELAGE MURAL (AVEC FOURNITURE)				
13.3.1	POSE COLLEE				
59520303	Grès en carreau céramique				
59520303013	Grès cérame 20 x 20 x 0,6 cm ép. pressé émaillé Blb, simple encollage D1 <i>LOCALISATION :</i> <i>Sanitaire de la buvette existanteComptoir de la buvette existante</i>	PM			
	TOTAL CARRELAGE MURAL (AVEC FOURNITURE)				
	NETTOYAGE				
13.4.1	APRES TRAVAUX NEUFS				
CN380300003	Nettoyage en fin de chantier comprenant le ramassage, la sortie des déchets et emballages (à compter à la surface hors oeuvre des locaux et accès) <i>LOCALISATION :</i> <i>Ensemble du site</i>	M2	85,00		
	TOTAL NETTOYAGE				
	TOTAL CARRELAGE ET REVETEMENT MURAL HT				0,00

N°	LIBELLE	U	Quantité	P.U. H.T.	Montant H.T.
----	---------	---	----------	-----------	--------------

N°	LIBELLE	U	Quantité	P.U. H.T.	Montant H.T.
	TOTAL Général H.T TVA 20% TOTAL Général TTC				

MARCHE
AMENAGEMENT DES LOCAUX ANNEXES
DE LA MAIRIE

LOT 2 : EXTENSION LOCAUX ANNEXES

PLAN DE SITUATION




2020 15/11/2016
Delivré le 07 DEC 2015

Département :
BOUCHES DU RHONE

Commune :
CADOLIVE

Section : AM
Feuille : 000 AM 01

Échelle d'origine : 1/1000
Échelle d'édition : 1/500

Date d'édition : 03/10/2015
(fuseau horaire de Paris)

Coordonnées en projection : RGF93CC44
©2014 Ministère des Finances et des
Comptes publics

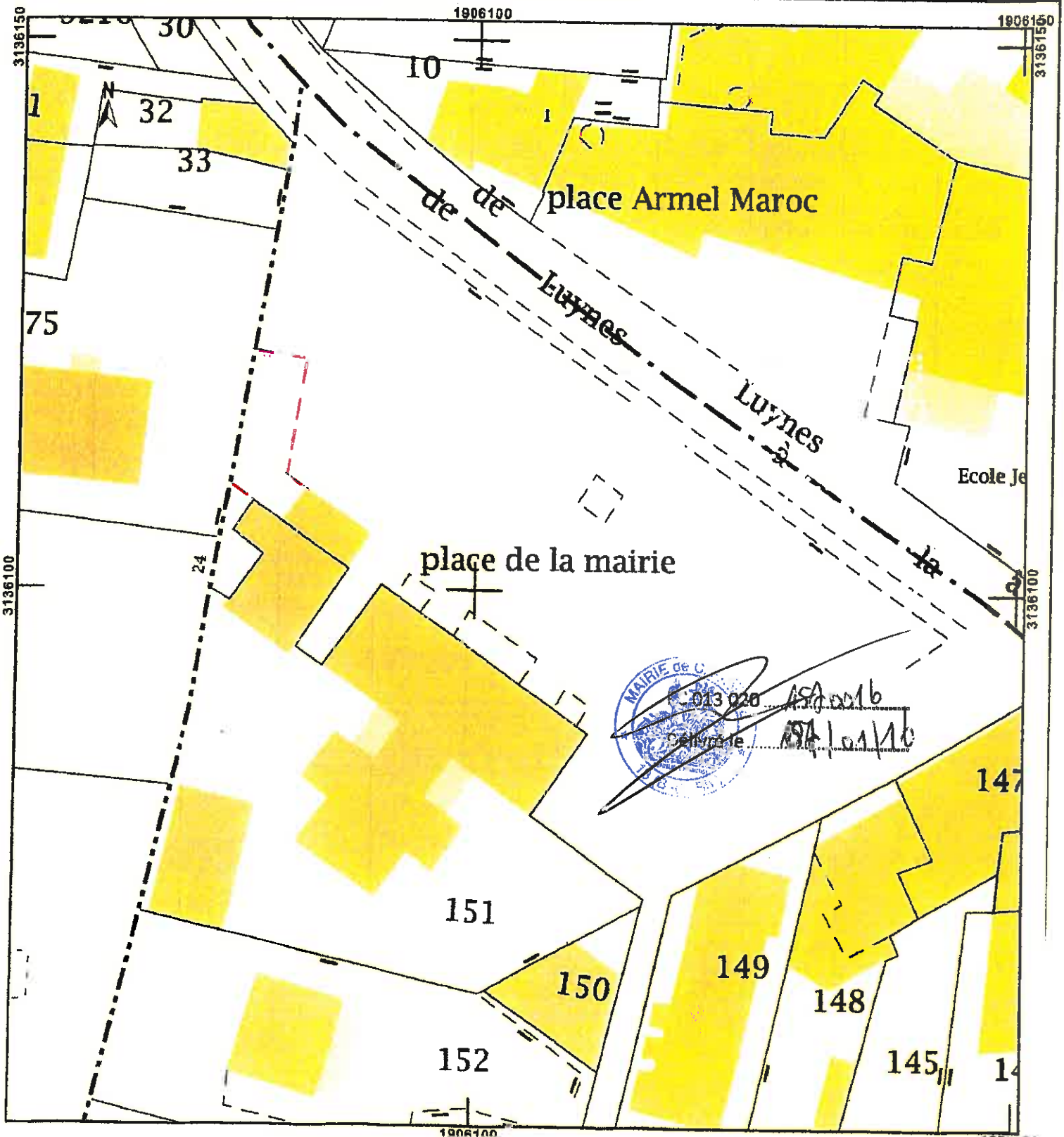
DIRECTION GENERALE DES FINANCES PUBLIQUES

EXTRAIT DU PLAN CADASTRAL

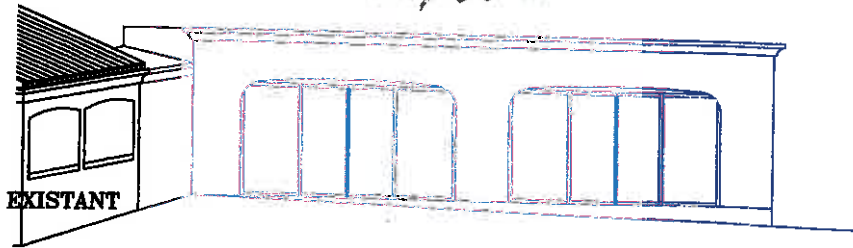
Le plan visualisé sur cet extrait est géré
par le centre des impôts foncier suivant :
Marseille-Sud
38 bd Baptiste Bonnet 13285
13285 Marseille Cédex 8
tél. 04 91 23 61 83 - fax 04 91 23 61 87
cdf.marseille-sud@dgfip.finances.gouv.fr

Cet extrait de plan vous est délivré par :

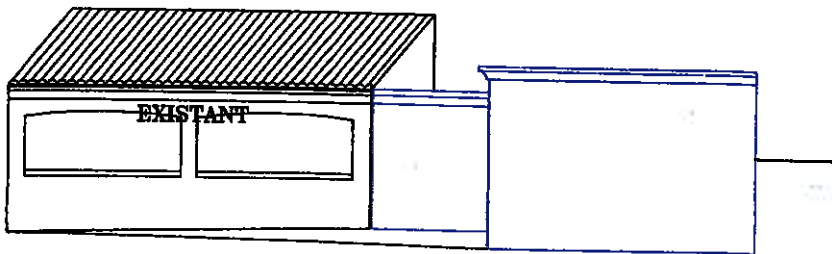
cadastre.gouv.fr



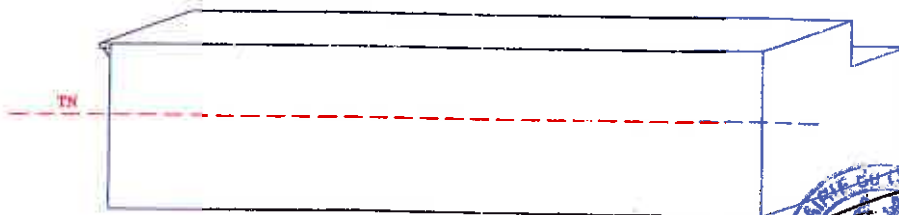
FACADE EST
59,60 m²




FACADE NORD

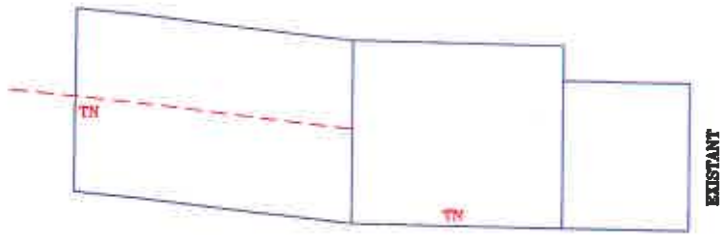


FACADE OUEST

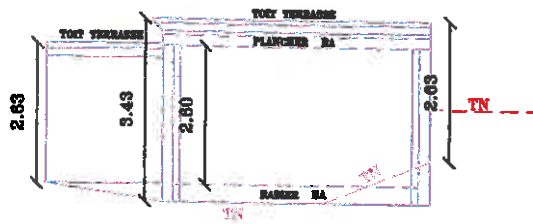



213 020 150 amb
Delivré le 07 DEC 2015

FACADE SUD

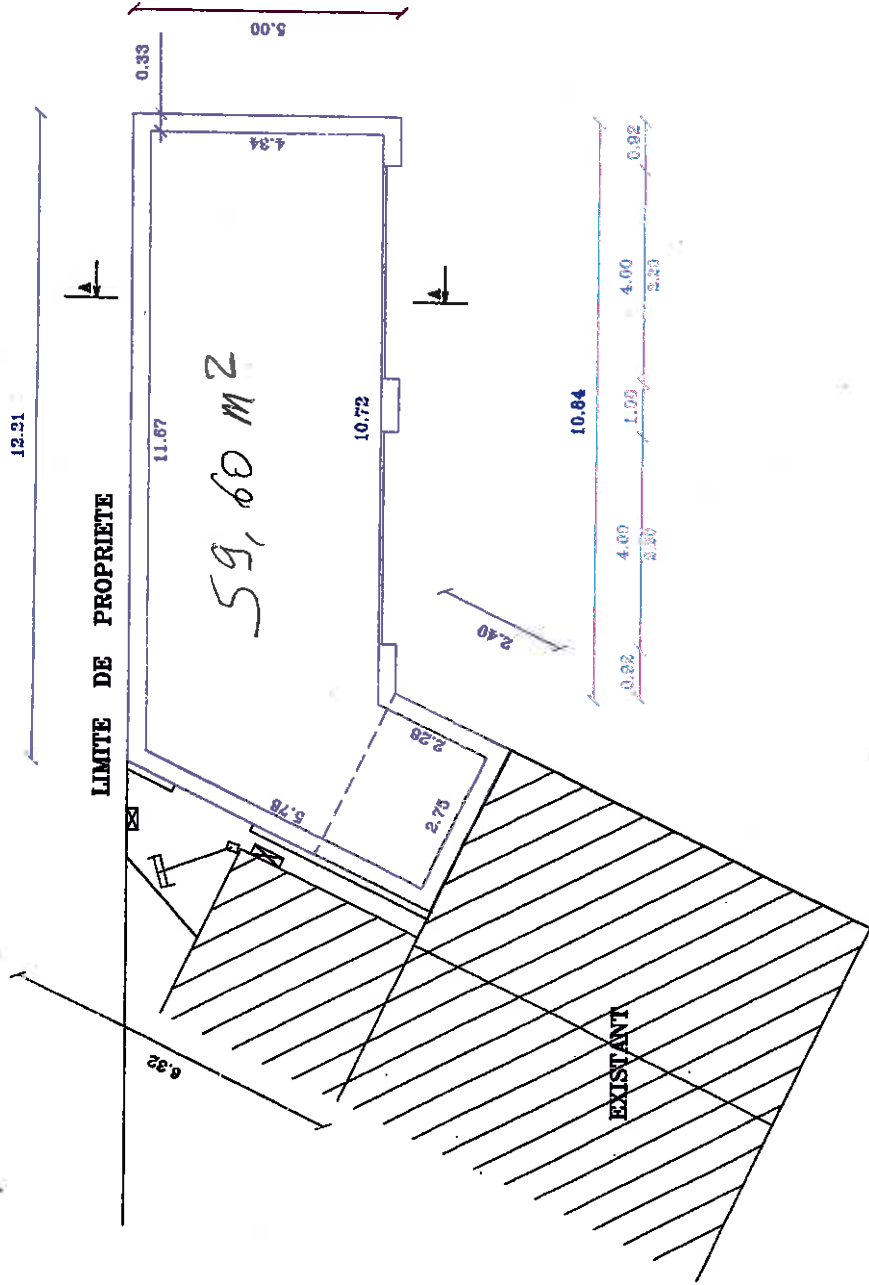


COUPE AA



 213 020 ASA w16
Delivré le 07 DEC. 2015

REZ DE CHAUSSEE



PC 013 020 / AS/voorb
Delivré le 07 DEC 2015



MARCHE
AMENAGEMENT DES LOCAUX ANNEXES
DE LA MAIRIE

LOT 2 : EXTENSION LOCAUX ANNEXES

DPGF

MAIRIE DE CADOLIVE

Lot 2 : Extension des locaux annexes

ESTIMATIF

févr-16

N°	LIBELLE	U	Quantité	P.U. H.T.	Montant H.T.
1	GROS ŒUVRE				
1.0.1	CLOTURE DE CHANTIER				
01020600016	Clôture en panneau de tôle prélaquée de 2,00 m de hauteur (en amortissement) <i>LOCALISATION :</i> <i>Péripherie du chantier</i>	PM			
1.0.2	BARAQUE DE CHANTIER ET WC				
01020906	WC et bungalow				
01020906003	Installation et repliement de cabine sanitaire <i>LOCALISATION :</i> <i>suivant plan d'installayion de chantier</i>	PM			
1.0.3	SIGNALISATION DE CHANTIER				
01021802	Panneau de chantier, signalisation travaux				
01021802001	Installation et repliement panneau information 1,20 x 0,80 m sur poteaux <i>LOCALISATION :</i> <i>Sur cloture du chantier</i>	PM			
1.1	DEMOLITION				
1.1.1	DEMOLITION MANUELLE				
01710903003	Démolition d'existante,dalle beton depose de cypres et pergola <i>LOCALISATION :</i> <i>Projet extention des locaux</i>	M3	14,000		
	TOTAL DEMOLITION				0,00
1.2	TERRASSEMENT				
1.2.1	FOUILLE EN EXCAVATION OU DEBLAI				
01070606	Compris implantation du projet Exécutée mécaniquement				
01070606004	Fouille mécanique en excavation terre de classe A ou B <i>LOCALISATION :</i> <i>Projet extention des locaux</i>	M3	28,000		
	TOTAL TERRASSEMENT				0,00

N°	LIBELLE	U	Quantité	P.U. H.T.	Montant H.T.
1.3 OUVRAGES COMPOSES EN BETON ARME					
1.3.1	OUVRAGE EN BETON PRET A L'EMPLOI				
01350606	Compris etude structure par BET a la charge de l'entreprise Radier EP 55 <i>LOCALISATION :</i> <i>Projet extention des locaux</i>	m²	72,000		
01350324	Pour toiture terrasse				
01350324004	Acrotères 0,20 x 0,25 m <i>LOCALISATION :</i> <i>Projet extention des locaux</i>	PM			
TOTAL OUVRAGES COMPOSES EN BETON ARME					0,00
1.4 PAROIS VERTICALES MAÇONNEES					
1.4.1	BLOC AGGLOMERE DE CIMENT				
01370309012	Aggloméré ciment 20 cm d'ép. (20x20x50 cm) <i>LOCALISATION :</i> <i>Projet extention des locaux</i>	M2	90,00		
TOTAL PAROIS VERTICALES MAÇONNEES					0,00
1.5 PRIX COMPOSES POUR OUVRAGES DIVERS					
01590301036	Majoration sortie EP sur corniche <i>LOCALISATION :</i> <i>Projet extention des locaux</i>	PM			
01590309	Couronnement d'acrotère acier				
01590309004	Couronnement d'acrotère larg. 0,35 m	ML	15,00		
TOTAL PRIX COMPOSES POUR OUVRAGES DIVERS					0,00
1.6 CANALISATION					
1.6.1	TRANCHEES POUR CANALISATIONS				
01640303	De 0.40 x 0.60 m				
01640303003	Tranchée manuelle terre de classe A <i>LOCALISATION :</i> <i>Projet extention des locaux</i>	ML	4,00		
1.6.2	CANALISATIONS EN PVC COMPOSITE				
01642403009	Canalisation PVC ø 125 mm <i>LOCALISATION :</i> <i>Projet extention des locaux</i>	ML	4,00		
1.6.3	REGARDS DE BRANCHEMENT				

N°	LIBELLE	U	Quantité	P.U. H.T.	Montant H.T.
01642806	Regard compteur d'eau				
01642806004	Regard compteur d'eau 0,80x0,80x1,00 m ht <i>LOCALISATION :</i> <i>Projet extention des locaux</i>	U	1		
01642809	Coffret branchement EDF				
01642809003	Coffret E.D.F. <i>LOCALISATION :</i> <i>Projet extention des locaux</i>	U	1		
1.6.4	REGARD				
01643312	Pour EU et EV avec siphon disconecteur				
01643312003	Regard 0,80x0,80 x 0,85 m ht <i>LOCALISATION :</i> <i>Projet extention des locaux</i>	U	1		
	TOTAL CANALISATION				0,00
1.7	SUPPORT D'ETANCHEITE				
1.7.1	BAC SUPPORT D'ETANCHEITE				
01430303	Avec pannes acier				
01430303004	Bac portée maxi 2,5 m <i>LOCALISATION :</i> <i>Projet extention des locaux</i>	M2	72,00		
	TOTAL PLANCHER BETON ARME				0,00
1.8	FORME DALLAGE ET CHAPE				
1.8.1	DALLAGE				
	TOTAL FORME DALLAGE ET CHAPE				0,00
1.9	RAVALEMENT-JOINTOIEMENT				
1.9.1	ENDUIT AU MORTIER DE CIMENT				
01520303	Dégrossi en mortier de ciment				
01520303003	Dégrossi partie verticale <i>LOCALISATION :</i> <i>Projet extention des locaux</i>	pm			
1.9.2	ENDUIT DU COMMERCE LIANTS HYDRAULIQUE ET ORGANIQUE				

N°	LIBELLE	U	Quantité	P.U. H.T.	Montant H.T.
01520615	Monocouche projeté 15 mm y compris traitement du JD				
01520615009	Finition gratté <i>LOCALISATION :</i> <i>Projet extention des locaux</i>	M2	90,00		
	TOTAL ETANCHEITE-PROTECTION-ENDUIT-RAVALEMENT-JOINTOIEMENT				0,00
1.10	PRIX COMPOSES POUR OUVRAGES DIVERS				
1.10.1	CORNICHE ACROTERE BANDEAU CHAINE PAREMENT				
01590301	Corniche d'entablement moulurée en bloc creux béton préfabriqué				
01590301003	Corniche à quart de rond et cache-gouttière , larg. 0,40 x 0,21 m haut. x 0,33 m long. <i>LOCALISATION :</i> <i>Projet extention des locaux</i>	ML	15,00		
01590301006	Majoration sortie EP sur corniche à gouttière cachée <i>LOCALISATION :</i> <i>Projet extention des locaux</i>	pm			
01590301012	Angle sortant de corniche larg. 0,40 x 0,21 m haut (dév. 2 x 0,49 m long.)	U	1		
	TOTAL PRIX COMPOSES POUR OUVRAGES DIVERS				0,00
	TOTAL GROS ŒUVRE				0,00

N°	LIBELLE	U	Quantité	P.U. H.T.	Montant H.T.
3	ETANCHEITE				
	ECRAN PARE-VAPEUR				
3.1.1	SUR MAÇONNERIE				
25100303	Climat de plaine - sur plancher non chauffant				
25100303003	Ecran pare vapeur EIF + chape 40 VV <i>LOCALISATION :</i> <i>Projet extension des locaux</i>	M2	72,00		
3.1.2	PANNEAU DE MOUSSE DE POLYURETHANNE EXPANSE				
25150903	Parementé deux faces papier alu-kraft				
25150903024	Panneau polyuréthane ép. 100 mm <i>LOCALISATION :</i> <i>Projet extension des locaux</i>	M2	72,00		
	TOTAL ECRAN PARE-VAPEUR				0,00
3.2	ETANCHEITE PAR FEUILLES BITUME MODIFIE ELASTOMERE (S.B.S.)				
3.2.1	TOITURE INACCESSIBLE AUTOPROTEGEE PAILLETES OU GRANULES				
25250303	Sur élément porteur maçonnerie - sans isolant ou sur isolant				
25250303006	Bicouche soudé <i>LOCALISATION :</i> <i>Projet extension des locaux</i>	M2	72,00		
	TOTAL ETANCHEITE PAR FEUILLES BITUME MODIFIE ELASTOMERE (S.B.S.)				0,00
3.3	RELEVÉ ET JOINT DE DILATATION				
3.3.1	RELEVÉ SBS SUR TERRASSE INACCESSIBLE (SUPPORT BOIS OU DERIVES)				
25600903	Relevé en flashing				
25600903003	Relevé ht inférieure à 0,25 m <i>LOCALISATION :</i> <i>Projet extension des locaux</i>	ML	39,00		
3.3.2	JOINT DE DILATATION				
25603003	En SBS pour terrasse inaccessible				
25603003003	Joint de dilatation saillant sur costière <i>LOCALISATION :</i> <i>Projet extension des locaux</i>	ML	1,00		

N°	LIBELLE	U	Quantité	P.U. H.T.	Montant H.T.
TOTAL RELEVÉ ET JOINT DE DILATATION					0,00
3.4 EVACUATION DES EAUX PLUVIALES					
3.4.1	ENTREE D'EAUX PLUVIALES				
25700603	Pour étanchéité autoprotégé				
25700603003	Entrée d'eau ø 80 avec platine 35 x 35 cm	U	2		
	<i>LOCALISATION :</i> <i>Projet extention des locaux</i>				
25700609	Garde grève				
25700609003	Garde-grève 15 x 15 cm <i>LOCALISATION :</i> <i>Projet extention des locaux</i>	pm			
25700612	Crapaudine				
25700612003	Crapaudine ø 80 à 100 <i>LOCALISATION :</i> <i>Projet extention des locaux</i>	U	1		
25700615	Trop-plein				
25700615003	Trop-plein ø 40, long. moyenne 30 cm <i>LOCALISATION :</i> <i>Projet extention des locaux</i>	U	1		
TOTAL EVACUATION DES EAUX PLUVIALES					0,00
3.5 SORTIE DE TOITURE ET BANDES DIVERSES					
3.5.1	RACCORDEMENT SORTIE DE VENTILATION				
25850303	Pour étanchéité SBS en partie courante				
25850303018	Platine 40x40 cm et manchon ø 190 <i>LOCALISATION :</i> <i>Projet extention des locaux</i>	U	1		
3.5.2	CROSSE D'ANTENNE				
25850600003	Crosse <i>LOCALISATION :</i> <i>Projet extention des locaux</i>	U	1		
TOTAL SORTIE DE TOITURE ET BANDES DIVERSES					0,00
TOTAL ETANCHEITE					0,00
4	STORES ET FERMETURES				

N°	LIBELLE	U	Quantité	P.U. H.T.	Montant H.T.
	GRILLE ET RIDEAU DE PROTECTION				
4.1.1	RIDEAU METALLIQUE A LAMES AGRAFEES				
44200503	En acier galvanisé 6/10				
44200503108	Rideau métallique 2,50 ht x 3,50 m <i>LOCALISATION :</i> <i>Ouverture du local</i>	U	1		
	TOTAL GRILLE ET RIDEAU DE PROTECTION				0,00
	TOTAL STORES ET FERMETURES				0,00
	TOTAL Général H.T				
	TVA 20%				
	TOTAL Général TTC				

MARCHE
AMENAGEMENT DES LOCAUX ANNEXES
DE LA MAIRIE

LOT 3 : AMENAGEMENT ENTREE DU VILLAGE

DIRECTION GÉNÉRALE DES FINANCES PUBLIQUES
EXTRAIT DU PLAN CADASTRAL

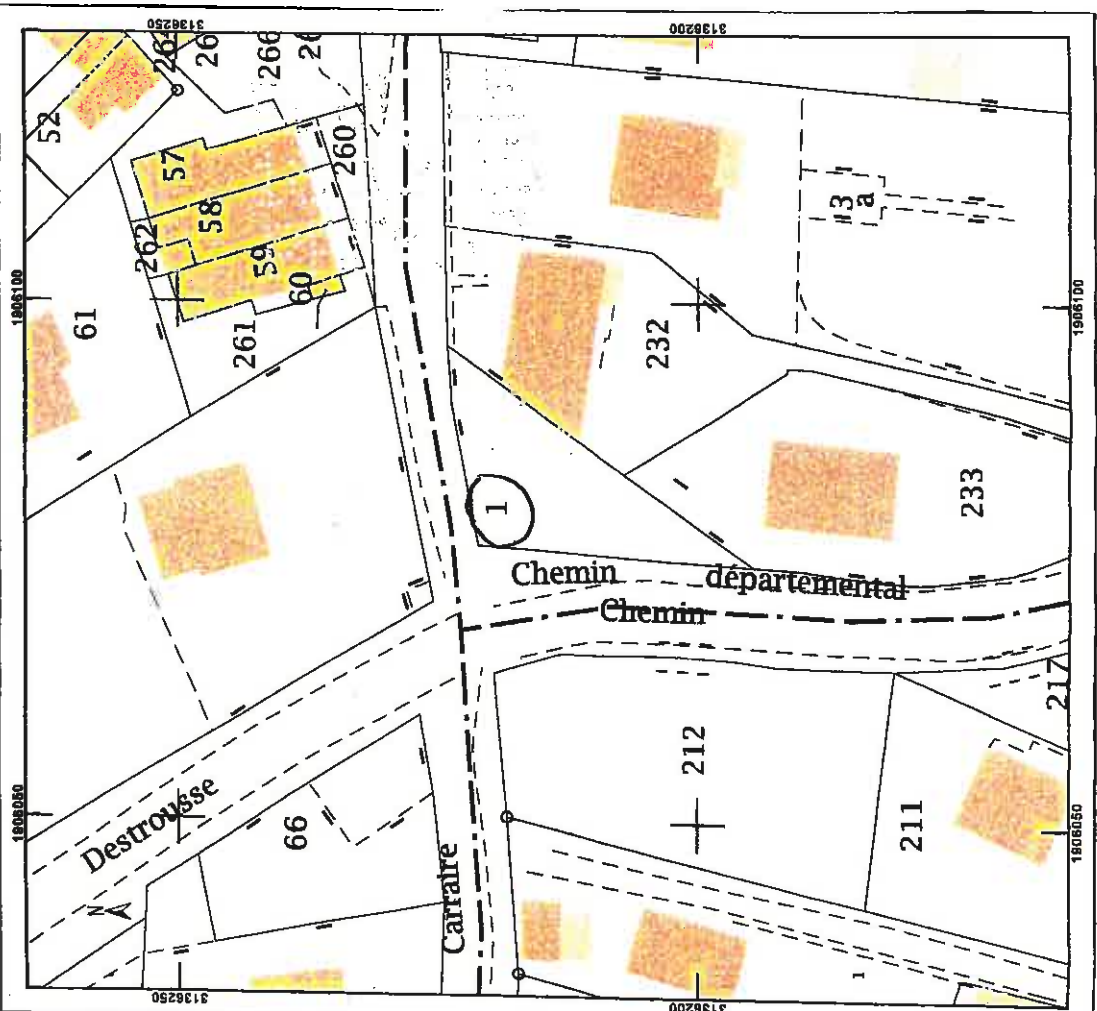
Département : BOUCHES DU RHONE
 Commune : CHADOLIVE

Section : A1
 Feuille : 000 A1 01
 Echelle d'origine : 1/500
 Echelle d'édition : 1/500
 Date d'édition : 25/09/2015
 (Niveau horaire de Paris)

Coordonnées en projection : RGF83CC44
 ©2014 Ministère des Finances et des Comptes publics

Le plan visuelisé sur cet extrait est géré par le centre des Impôts foncier suivant :
 Mairie-Sud
 35 bd Baptiste Bonnet - 13285
 13295 Mairie-Clairé 6
 tél. 04 91 23 61 83 - fax 04 91 23 61 87
 cad.mairie-sud@dgfip.finances.gouv.fr

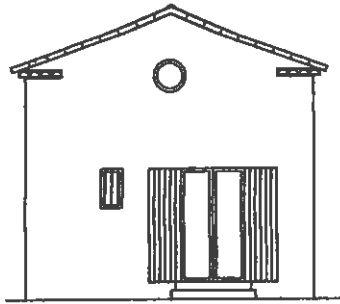
Cet extrait de plan vous est délivré par :
 cadastre.gouv.fr



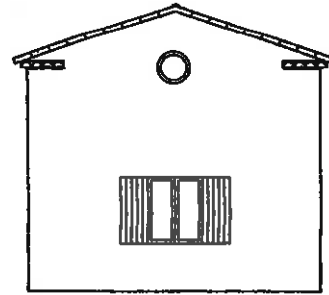
PLAN DE SITUATION



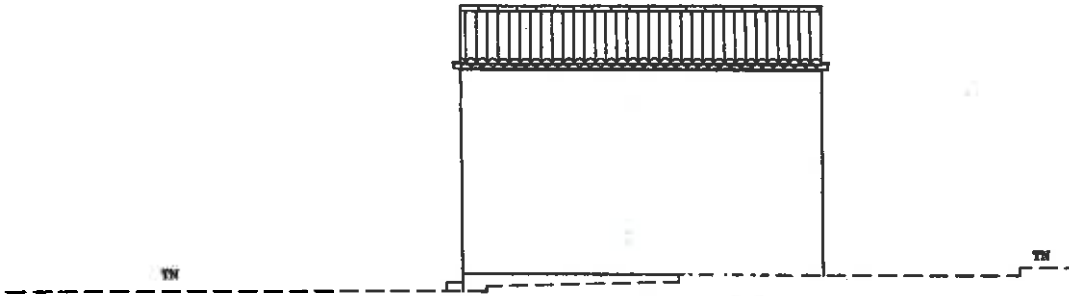
FACADE NORD EST



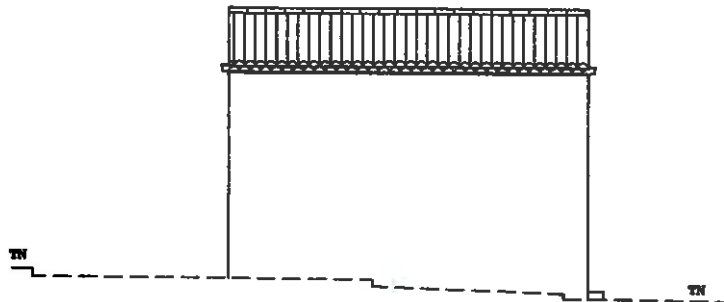
FACADE SUD OUEST



FACADE NORD OUEST

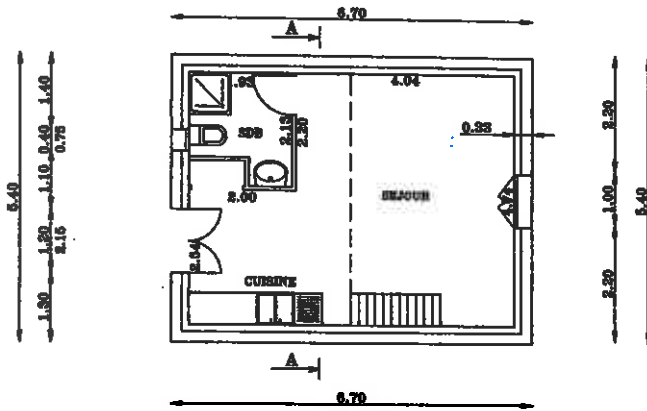


FACADE SUD EST

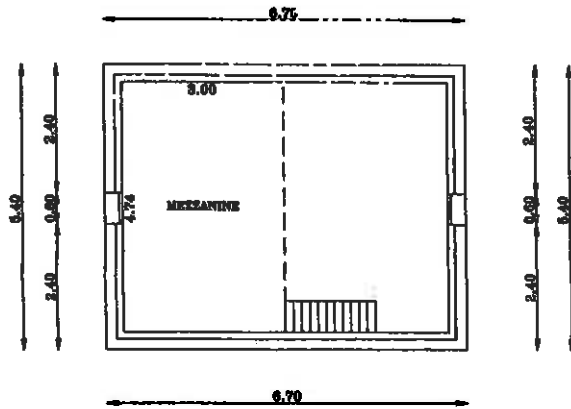


15/0009
DPP 013 020
Délivrée le 14 DEC 2005
MAIRIE DE ...

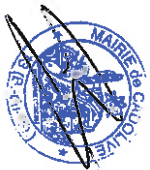
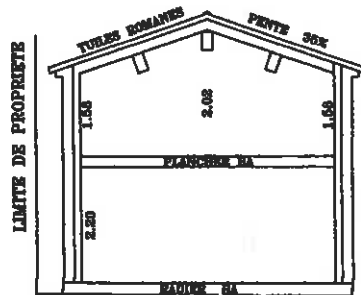
REZ DE CHAUSSEE



MEZZANINE

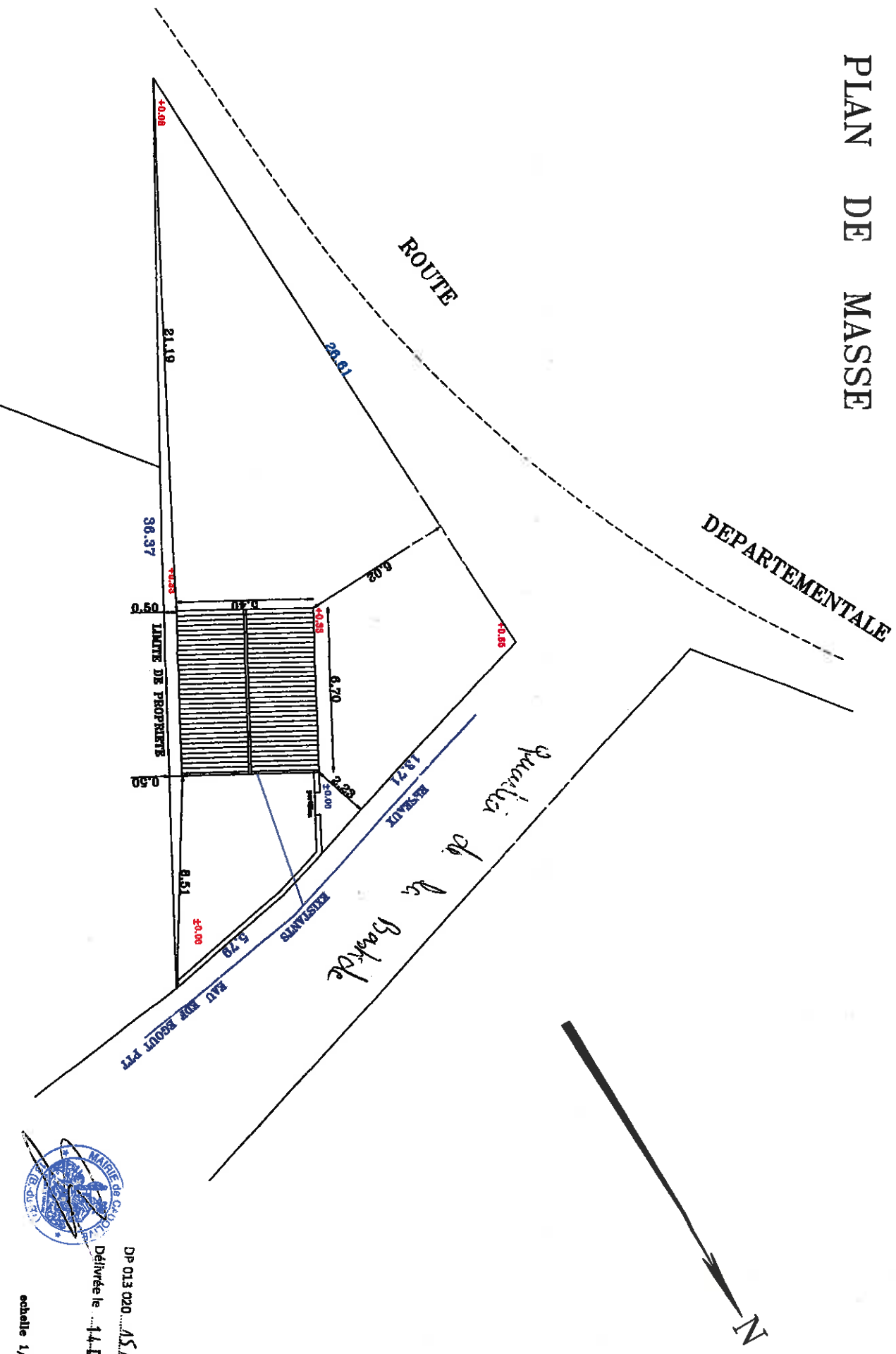


COUPE AA



DP 013 020 AS N°19
 Délivrée le 14 DEC 2015

PLAN DE MASSE



DP 013 020 AS ANNEX 9
Délivrée le 14 DEC 2015

échelle 1/150ème

MARCHE
AMENAGEMENT DES LOCAUX ANNEXES
DE LA MAIRIE

LOT 3 : AMENAGEMENT ENTREE DU VILLAGE

DPGF

MAIRIE DE CADOLIVE

Lot 3 : aménagement Entrée du village

ESTIMATIF

Fevrier 2016

N°	LIBELLE	U	Quantité	P.U. H.T.	Montant H.T.
1	GROS ŒUVRE				
1.0.1	CLOTURE DE CHANTIER				
01020600016	Clôture en panneau de tôle prélaquée de 2,00 m de hauteur (en amortissement) <i>LOCALISATION :</i> <i>Péripherie du chantier</i>	ML	20,00		
1.0.2	BARAQUE DE CHANTIER ET WC				
01020906	WC et bungalow				
01020906003	Installation et repliement de cabine sanitaire <i>LOCALISATION :</i> <i>suivant plan d'installayion de chantier</i>	U	1		
1.0.3	SIGNALISATION DE CHANTIER				
01021802	Panneau de chantier, signalisation travaux				
01021802001	Installation et repliement panneau information 1,20 x 0,80 m sur poteaux <i>LOCALISATION :</i> <i>Sur cloture du chantier</i>	U	1		
1.1	DEMOLITION				
1.1.1	DEMOLITION MANUELLE				
01710903003	Démolition de dalle beton etr decoupe au disque diamanté sur liaison voisin <i>LOCALISATION :</i> <i>Implantation du projet</i>	ens	1,000		
	TOTAL DEMOLITION				0,00
1.2	TERRASSEMENT				
1.2.1	FOUILLE EN EXCAVATION OU DEBLAI				
01070606	Compris implantation du projet Exécutée mécaniquement y compris évacuation				
01070606004	Fouille mécanique en excavation terre de classe A ou B <i>LOCALISATION :</i> <i>Projet</i>	M3	12,000		
	TOTAL TERRASSEMENT				0,00
1.3	OUVRAGES COMPOSES EN BETON ARME				

N°	LIBELLE	U	Quantité	P.U. H.T.	Montant H.T.
1.3.1	OUVRAGE EN BETON PRET A L'EMPLOI				
01350606	Compris etude structure par BET a la charge de l'entreprise Radier ep 35 y compris beche peripherique <i>LOCALISATION :</i> <i>Projet</i>	m ²	36,180		
	TOTAL OUVRAGES COMPOSES EN BETON ARME				0,00
1.4	PAROIS VERTICALES MAÇONNEES				
1.4.1	BLOC AGGLOMERE DE CIMENT				
01370309012	Aggloméré ciment 20 cm d'ép. (20x20x50 cm) <i>LOCALISATION :</i> <i>Projet</i>	M2	82,00		
	TOTAL PAROIS VERTICALES MAÇONNEES				0,00
1.6	CANALISATION				
1.6.1	TRANCHEES POUR CANALISATIONS				
01640303	De 0.40 x 0.60 m				
01640303003	Tranchée manuelle terre de classe A <i>LOCALISATION :</i> <i>Projet</i>	ML	10,00		
1.6.2	CANALISATIONS EN PVC COMPOSITE				
01642403009	Canalisation PVC ø 125 mm <i>LOCALISATION :</i> <i>Projet</i>	ML	10,00		
1.6.3	REGARDS DE BRANCHEMENT				
01642806	Regard compteur d'eau				
01642806004	Regard compteur d'eau 0,80x0,80x1,00 m ht <i>LOCALISATION :</i> <i>Projet</i>	pm			
01642809	Coffret branchement EDF				
01642809003	Coffret E.D.F. <i>LOCALISATION :</i> <i>Projet</i>	pm			
1.6.4	REGARD				
01643312	Pour EU et EV avec siphon disconnecteur				
01643312003	Regard 0,80x0,80 x 0,85 m ht <i>LOCALISATION :</i>	U	1		

N°	LIBELLE	U	Quantité	P.U. H.T.	Montant H.T.
	<i>Projet</i>				
	TOTAL CANALISATION				0,00
1.7	PLANCHER BETON ARME				
1.7.1	DALLE PLEINE EN BETON ARME				
01430303	En béton fabriqué sur le chantier				
01430303004	Plancher ép. 0,20m <i>LOCALISATION :</i> <i>Projet mezzanine</i>	M2	14,22		
	TOTAL PLANCHER BETON ARME				0,00
1.8	CLOTURE				
1.8.1	Cloture grillagée				
01491000003	Grillage a maille soude sur un rang d'agglos <i>LOCALISATION :</i> <i>Projet</i>	ML	11,00		
	TOTAL CLOTURE				0,00
1.9	RAVALEMENT-JOINTOIEMENT				
1.9.1	ENDUIT AU MORTIER DE CIMENT				
01520303	Dégrossi en mortier de ciment				
01520303003	Dégrossi partie verticale <i>LOCALISATION :</i> <i>Dressage du radier</i>	M2	8,00		
1.9.2	ENDUIT DU COMMERCE LIANTS HYDRAULIQUE ET ORGANIQUE				
01520615	Monocouche projeté 15 mm y compris traitement du JD				
01520615009	Finition gratté <i>LOCALISATION :</i> <i>Projet</i>	M2	106,00		
	TOTAL ETANCHEITE-PROTECTION-ENDUIT-RAVALEMENT-JOINTOIEMENT				0,00
1.10	PRIX COMPOSES POUR OUVRAGES DIVERS				
1.10.2	APPUI				
01590602	Appui maçonné béton moulé ton blanc				
01590602019	Appui larg. Suivant cotes en tableaux <i>LOCALISATION :</i> <i>Projet</i>	ml	2		

N°	LIBELLE	U	Quantité	P.U. H.T.	Montant H.T.
1.10.3	SEUIL				
01590903	Seuil maçonné béton moulé ton gris				
01590903003	Seuil Suivant cotes en tableaux <i>LOCALISATION :</i> <i>Projet</i>	ml	1		
1.10.4	Genoises				
01590903	En tuiles canal				
01590903003	Sur mallon de couvert <i>LOCALISATION :</i> <i>Projet</i>	ml	13		
	TOTAL PRIX COMPOSES POUR OUVRAGES DIVERS				0,00
	TOTAL GROS ŒUVRE				0,00
2	PLATRERIE (PLAQUE DE PLATRE)				
2.1	CLOISON PLAQUE DE PLATRE SUR OSSATURE				
2.1.1	CLOISON STANDARD				
02080303	Cloison constituée de 2 plaques de plâtre de 13 mm				
02080303003	Cloison ép. 72 mm, montants simples 48, entraxe 600 EI 30 Rw+C (1) 24 dB (2) 42 dB Ht maxi 2,60 m <i>LOCALISATION :</i> <i>Suivant plans joints au dossier Buvette existante</i>	M2	10,00		
2.1.2	MAJORATION SUR PLAQUE DE PLATRE				
02081224	Pour plaque hydrofugée				
02081224003	Plaque de plâtre à parement standard ép. 13 mm	M2	2,50		
	TOTAL CLOISON PLAQUE DE PLATRE SUR OSSATURE				
2.2	CONTRE CLOISON - DOUBLAGE				
2.2.1	CONTRE-CLOISON COLLEE				
02110100003	Contre-cloison plaque ép. 13 mm <i>LOCALISATION :</i> <i>Supports intérieur non isolés</i>	PM			
2.2.2	DOUBLAGE COMPOSITE				
02110603	Panneau plaque de plâtre + polystyrène expansé				
02110603015	Doublage ép. 10 + 80 mm R 2,15 <i>LOCALISATION :</i> <i>Peripherie des murs sur extérieur</i>	M2	84,00		

N°	LIBELLE	U	Quantité	P.U. H.T.	Montant H.T.
	TOTAL CONTRE CLOISON - DOUBLAGE				0,00
2.3	PLAFOND PLAQUE DE PLATRE SUR OSSATURE METALLIQUE				
2.3.1	OSSATURE PERPENDICULAIRE AUX PLAQUES				
02220606	Avec montants 48 simples				
02220606003	Plafond avec 1 plaque ép. 13 mm <i>LOCALISATION :</i> <i>Projet sous plancher mezzanine</i>	M2	15,00		
2.3.2	ISOLATION				
02221503	Laine minérale				
02221503030	Laine minérale ép. 240 mm <i>LOCALISATION :</i>	PM			

N°	LIBELLE	U	Quantité	P.U. H.T.	Montant H.T.
	<i>Projet</i>				
	TOTAL PLAFOND PLAQUE DE PLATRE SUR OSSATURE METALLIQUE				0,00
	TOTAL PLATRERIE (PLAQUE DE PLATRE)				0,00
4	CHARPENTE COUVERTURE				
4.1	COUVERTURE EN TUILES TERRE CUITE				
4.1.1	TUILE A EMBOITEMENT GRAND MOULE				
	Fourniture et mise en œuvre de couverture en tuiles type double canal 12des Etablissements GUIRAUD ou équivalentde type vieilles. Ensemble compris fixation de crochets cuivres sur support, avec lame d'air de 6 cm en fonction de la longueur du rampant de couverture pour couverture froide, compris toutes sujétions de fixation et de façonnage nécessaires pour garantir une parfaite étanchéité de l'ouvrage. Fourniture et mise en œuvre de couverture en tuiles type double canal 12des Etablissements GUIRAUD ou équivalent. Ensemble compris fixation de crochets cuivres sur support, avec lame d'air de 6 cm en fonction de la longueur du rampant de couverture pour couverture froide, compris toutes sujétions de fixation et de façonnage nécessaires pour garantir une parfaite étanchéité de l'ouvrage. Fourniture et mise en œuvre de couverture en tuiles type double canal 12des Etablissements GUIRAUD ou équivalent				
20410703007	Couverture en tuiles 10/m (liteaux 3,00 m) <i>LOCALISATION :</i> <i>Suivant plans joint au dossierProjet</i>	M2	42,00		
4.1.2	FAITIERE				
20412500003	Faîtière demi-ronde (3/ml) <i>LOCALISATION :</i> <i>Suivant plans joint au dossierProjet</i>	ML	5,40		
4.1.3	RIVE				
20413106	Rive pour couverture en tuiles mécaniques				
20413106003	Rive avec tuile de rive <i>LOCALISATION :</i> <i>Suivant plans joint au dossier Projet</i>	ML	10,00		
4.1.4	TUILE A DOUILLE AVEC LANTERNE				
20414300006	Tuile à douille pour couverture en tuiles mécaniques <i>LOCALISATION :</i>	U	1		

N°	LIBELLE	U	Quantité	P.U. H.T.	Montant H.T.
	<i>Suivant plans joint au dossier Projet</i>				
4.1.5	CHATIERE				
20414600007	Tuile chatière mécanique	U	1		
	<i>LOCALISATION :</i>				
	<i>Suivant plans joint au dossier Projet</i>				
	CHARPENTE				
4.1.1	Pannes				
	Pannes du commerce en sapin du Nord y compris toute suggestion de pose, fixations .				
	Traitement contre les insectes à larves xylophages et anti fongique.				

N°	LIBELLE	U	Quantité	P.U. H.T.	Montant H.T.
20410703007	Pannes <i>LOCALISATION :</i> <i>Suivant plans joint au dossierProjet</i>	ml	19,20		
4.1.1	TRILATTE PanneA du commerce de type M1 UC 0.19 R:5 0.80X3.0M EP 130/150y compris toute suggestion de pose, fixations . Litelage compris dans le poste				
20410703007	Trilatte <i>LOCALISATION :</i> <i>Suivant plans joint au dossierProjet</i>	ml	38,00		
TOTAL CHARPENTE COUVERTURE					
5	PLOMBERIE - SANITAIRE				
5.1	LAVABO VASQUE ROBINETTERIE				
5.1.1	LAVABO EN PORCELAINE VITRIFIEE				
28150303	Série économique				
28150303003	Lavabo largeur 50 cm sur consoles <i>LOCALISATION :</i> <i>Suivant plans joint au dossier Salle de bain</i>	U	1		
TOTAL LAVABO VASQUE ROBINETTERIE					0,00
5.2	BLOC-WC ET ACCESSOIRES				
5.2.1	CUVETTE ET BLOC-WC				
28250303	Série économique				
28250303003	Bloc WC complet avec réservoir, mécanisme à tirette monté, abattant double blanc <i>LOCALISATION :</i> <i>Suivant plans joint au dossier Salle de bain</i>	U	1		
TOTAL BLOC-WC ET ACCESSOIRES					0,00
5.3	EVIER ROBINETTERIE MEUBLE / RECEVEUR				
5.3.1	EVIER INOX 18/10 AVEC VIDAGE				
28300303	A poser sur meuble				
28300303015	Evier inox 140x60 cm 2 cuves + 1 égouttoir + mitigeur de marque Grohé ou équivalent <i>LOCALISATION :</i> <i>Suivant plans joint au dossier Projet cuisine</i>	U	1		
5.3.2	RECEVEUR CERAMIQUE				
28300303	A encastrer extra plat	U	1		

N°	LIBELLE	U	Quantité	P.U. H.T.	Montant H.T.
28300303015	Blanc 90 /90 y compris vidage robinetterie et douchette <i>LOCALISATION :</i> <i>Suivant plans joint au dossier Projet salle de bain</i>				
28300304	Cabine de douche				
28300304015	Chrome en verre de 6 mm <i>LOCALISATION :</i> <i>Suivant plans joint au dossier Projet salle de bain</i>	U	1		
	EVIER ROBINETTERIE MEUBLE / RECEVEUR				
5.4	PRODUCTION D'EAU CHAUDE SANITAIRE				
5.4.1	CHAUFFE-EAU ELECTRIQUE	ENS	1		

N°	LIBELLE	U	Quantité	P.U. H.T.	Montant H.T.
28350303	Chauffe-eau vertical à fixation murale				
28350303008	Chauffe-eau 100 l chauffe normale 1 200 W (blindée) LOCALISATION : Projet				0,00
	TOTAL PRODUCTION D'EAU CHAUDE SANITAIRE				
5.5	KIT V.M.C. INDIVIDUELLE TRAVAUX NEUFS				
5.5.1	VENTILATION SIMPLE FLUX				
34020100003	Kit V.M.C., 1 cuisine 2 sanitaires	U	1		

N°	LIBELLE	U	Quantité	P.U. H.T.	Montant H.T.
	LOCALISATION : Projet				
	TOTAL KIT V.M.C. INDIVIDUELLE TRAVAUX NEUFS				0,00
5.6	ENTREE D'AIR				
5.6.1	SUR MENUISERIE				
34040306	Grille standard autoréglable et hygroréglable type A				
34040306009	Entrée d'air débit 30 m /h LOCALISATION : Projet	u	2		
	TOTAL ENTREE D'AIR				
	TOTAL PLOMBERIE - SANITAIRE				
7	ELECTRICITE				
	Le consuel sera intégré a l'offre				
7.1	CABLE				
	En pieuvre	u	1		
	TOTAL CABLE				
7.2	PRISE ELECTRIQUE				
7.2.1	Appareillage encarté				
38170300003	Prise 16A LOCALISATION : Projet	U	16		
38170300006	20 A LOCALISATION : Projet	U	2		
38170300009	32 A LOCALISATION : Projet	U	1		
38170300012	Alimentation chauffage LOCALISATION : Projet	U	5		
38170300015	Alimentation chauffe-eau LOCALISATION : Projet	U	1		
38170300018	Alimentation VMC LOCALISATION : Projet	U	1		
7.2.2	RESEAU POUR ALIMENTATION FIBRE				

N°	LIBELLE	U	Quantité	P.U. H.T.	Montant H.T.
38170600003	Ensemble complet <i>LOCALISATION :</i> <i>Projet</i>	U	1		
	TOTAL PRISE ELECTRIQUE				0,00
7.3	TABLEAU D'ABONNE PRECABLE - COFFRET DE COMMUNICATION				
7.3.1	VERSION DISJONCTEUR				
38320706	Avec chauffage électrique				
38320706006	Coffret 3 rangées à 9 circuits suivant norme 15 100 <i>LOCALISATION :</i> <i>Projet</i>	U	1		
	TOTAL TABLEAU D'ABONNE PRECABLE - COFFRET DE COMMUNICATION				0,00
7.4	APPAREIL ENCASTRE				
7.4.1	HUBLLOT ET APPLIQUE LAVABO				
38660403	Hublot				
38660403004	Hublot étanche ø 300 mm à lampe 75W <i>LOCALISATION :</i> <i>Projet exterieur</i>	U	1		
38660406	Applique lavabo				
38660406004	Applique de 70 cm classe II simple à lampe-tube 18W <i>LOCALISATION :</i> <i>Projet SALLE DE BAIN</i>	U	1		
7.4.2	Point lumineux				
38661303	En plafond <i>LOCALISATION :</i> <i>Projet</i>	U	6		
38860803003	Point lumineux en applique <i>LOCALISATION :</i> <i>Projet</i>	U	4		
38860803006	Interrupteur simple allumage <i>LOCALISATION :</i> <i>Projet</i>	U	5		
38860803009	Interrupteur va et vient <i>LOCALISATION :</i> <i>Projet</i>	U	2		
38860803051	Prise de téléphone <i>LOCALISATION :</i>	U	2		

N°	LIBELLE	U	Quantité	P.U. H.T.	Montant H.T.
38860803054	<i>Projet</i> Prise RJ 45 catégorie 5e <i>LOCALISATION :</i> <i>Projet</i>	U	2		

N°	LIBELLE	U	Quantité	P.U. H.T.	Montant H.T.
	TOTAL APPAREIL ENCASTRE				0,00
7.5	PANNEAU RAYONNANT				
7.5.1	FAÇADE PERFOREE				
39070303	Gamme standard				
39070303003	Panneau rayonnant 750 W LOCALISATION : APPAREIL ENCASTRE	U	4		
	TOTAL PANNEAU RAYONNANT				0,00
	TOTAL ELECTRICITE				
8	MENUISERIE EXTERIEURE				
8.1	MENUISERIE INDUSTRIALISEE PVC				
8.1.1	CHASSIS 2 VANTAUX				
41160306	2 vantaux Cotes en tableaux 125 ht x 100				
41160306006	Ouvrant a la française LOCALISATION : Suivant plans joint au dossier projet	U	1		
8.1.2	CHASSIS 1 VANTAIL				
41160306	1 vantail Cotes en tableaux 75 ht x 40				

N°	LIBELLE	U	Quantité	P.U. H.T.	Montant H.T.
41160306006	Ouvrant a la française <i>LOCALISATION :</i> <i>Suivant plans joint au dossier rojet</i> Porte fenêtre 2 vantaux	U	1		
8.1.3					
41160306	2 vantaux Cotes en tableaux 215 ht x 120				
41160306006	Ouvrant a la française <i>LOCALISATION :</i> <i>Suivant plans joint au dossier rojet</i> Œil de bœuf	U	1		
8.1.4					
41160306	basculant 600/600				
41160306006	En PVC <i>LOCALISATION :</i> <i>Suivant plans joint au dossier rojet</i>	U	2		
	TOTAL MENUISERIE INDUSTRIALISEE PVC				0,00
8.2	FERMETURE				
8.2.1	Volets a lamme bois				
41103003	Volets battant				
41103003003	Volet 217 ht X 120 <i>Suivant plans joint au dossier projet</i>	U	1		
41103003003	Volet 127 ht 120 <i>LOCALISATION :</i> <i>Suivant plans joint au dossier buvette existante</i>	U	1		
	TOTAL FERMETURE				0,00
	TOTAL MENUISERIE EXTERIEURE				0,00
9	MENUISERIE INTERIEURE AGENCEMENT				
9.1	BLOC-PORTE DE COMMUNICATION STANDARD				
9.1.1	PORTE ALVEOLAIRE AVEC CADRE RESINEUX SUR HUISSERIE SAPIN DU NORD				
42080303	Pour paroi de 7 cm d'ép.				

N°	LIBELLE	U	Quantité	P.U. H.T.	Montant H.T.
42080303009	Bloc-porte 1 vantail 204 ht x 93 cm <i>LOCALISATION :</i> <i>Projet</i>	U	1		
	TOTAL BLOC-PORTE DE COMMUNICATION STANDARD				0,00
9.2	AMENAGEMENT INTERIEUR				
9.2.1	Escalier bois				
42620903	En pin du Nord				
42620903004	Y compris rampe et garde corps <i>LOCALISATION :</i> <i>Acces étage</i>	u	1,00		
	TOTAL AMENAGEMENT INTERIEUR				0,00
	TOTAL MENUISERIE INTERIEURE AGENCEMENT				0,00
10	METALLERIE				
10.1	GRILLE DE DEFENSE FABRIQUEE EN ATELIER				
10.1.1	GRILLE DE DEFENSE ENTRE TABLEAU				
43280303	Grille à barreaudage en fer carré et traverses en fer plat				
43280303004	Grille de défense suivant cotes en tableau <i>LOCALISATION :</i> <i>Fenêtres PVC</i>	U	1,00		
	TOTAL GRILLE DE DEFENSE FABRIQUEE EN ATELIER				0,00
	TOTAL METALLERIE				0,00
12	PEINTURE REVETEMENT INTERIEURS				
12.1	TRAVAUX PREPARATOIRES				

N°	LIBELLE	U	Quantité	P.U. H.T.	Montant H.T.
12.1.1	SUBJECTILE PLATRE ET BETON				
55030303	Brossage				
55030603003	Brossage parement uniforme <i>LOCALISATION :</i> <i>Ensemble des supports à peindre</i>	M2	191,00		
	TOTAL TRAVAUX PREPARATOIRES				0,00
12.2	TRAVAUX D'APPRET				
12.2.1	SUBJECTILE PLATRE ET BETON				
55090303	Impression en phase aqueuse				
55090303003	Impression à la brosse sur parement ouvrage <i>LOCALISATION :</i> <i>Supports platre à peindre</i>	M2	191,00		
	TOTAL TRAVAUX D'APPRET				0,00
12.3	TRAVAUX DE FINITION PEINTURE				
12.3.1	SUBJECTILE PLATRE ET BETON				
55330309	Peinture mate en phase aqueuse				
55330309003	Peinture mate aqueuse à la brosse sur parement uniforme lisse <i>LOCALISATION :</i> <i>Ensemble des supports platre et ciment en interieur de la buvette</i>	M2	191,00		
	TOTAL TRAVAUX DE FINITION PEINTURE				0,00
	TOTAL PEINTURE REVETEMENT INTERIEURS				0,00
13	CARRELAGE ET REVETEMENT MURAL				
13.1	CARRELAGE AU SOL (AVEC FOURNITURE)				
13.1.1	POSE SCHELLEE EN TAPIS UNI				
59490303	Carreaux en grès				
59490303219	Grès cérame 45 x 45 x 1 cm ép. pressé fin vitrifié, Bla-R10-U4 <i>LOCALISATION :</i> <i>Buvette existante</i>	M2	42,00		
	TOTAL CARRELAGE AU SOL (AVEC FOURNITURE)				0,00

N°	LIBELLE	U	Quantité	P.U. H.T.	Montant H.T.
13.2	PLINTHE EN CARRELAGE (AVEC FOURNITURE)				
13.2.1	POSE COLLEE				
59510303	Plinthe à bord biseauté, grès cérame pressé fin vitrifié				
59510303006	Plinthe à bord biseauté, ht. 10 x 15 cm long. x 10 mm ép. simple encollage C1 <i>LOCALISATION :</i> <i>En preipherie des murs des zones recevant un carrelage</i>	ML	32,00		
	TOTAL PLINTHE EN CARRELAGE (AVEC FOURNITURE)				0,00
13.3	CARRELAGE MURAL (AVEC FOURNITURE)				
13.3.1	POSE COLLEE				
59520303	Grès en carreau céramique				
59520303013	Grès cérame 20 x 20 x 0,6 cm ép. pressé émaillé Bib, simple encollage D1 <i>LOCALISATION :</i> <i>Sanitaire de la buvette existanteComptoir de la buvette existante</i>	M2	11,00		
	TOTAL CARRELAGE MURAL (AVEC FOURNITURE)				0,00
13.4	NETTOYAGE				
13.4.1	APRES TRAVAUX NEUFS				
CN380300003	Nettoyage en fin de chantier comprenant le ramassage, la sortie des déchets et emballages (à compter à la surface hors oeuvre des locaux et accès) <i>LOCALISATION :</i> <i>Ensemble du site</i>	M2	42,90		
	TOTAL NETTOYAGE				0,00
	TOTAL CARRELAGE ET REVETEMENT MURAL				0,00
	TOTAL Général H.T				
	TVA 20%				
	TOTAL Général TTC				

ACTE D'ENGAGEMENT

MARCHE DE TRAVAUX

Cet acte d'engagement :

- Correspond à :

Date de notification :

A – IDENTIFICATION DE LA PERSONNE MORALE DE DROIT PUBLIC QUI PASSE LE MARCHE

Commune de Cadolive

Nom, prénom, qualité du signataire du marché :

Serge PEROTTINO – Maire

Et

Charles BUONOMANO – Président de la Commission d'Appel d'Offres

Objet du marché :

Aménagement des locaux annexes de la Mairie de Cadolive :

- Lot 1 : Transformation des locaux annexes
- Lot 2 : Extension des locaux annexes
- Lot 3 : Aménagement de l'entrée du village

Comptable public assignataire des paiements :

Trésorier Payeur de Roquevaire

Type de procédure :

Procédure adaptée en vertu de l'article 28 du Code des marchés publics.

B – ENGAGEMENT DU CANDIDAT

Nom, prénom et qualité du signataire :

.....

Adresse professionnelle, téléphone :

.....

Immatriculé sous le numéro SIRET :

Code APE :

- agissant pour mon propre compte
- agissant pour le compte de la société ou du laboratoire de recherches (indiquer le nom et l'adresse)
- agissant pour le compte de la personne publique candidate (indiquer le nom et l'adresse)
- agissant en tant que mandataire
- du groupement solidaire du groupement conjoint pour l'ensemble des entrepreneurs groupés qui ont signé la lettre de candidature du.....

- Après avoir pris connaissance du cahier des clauses administratives particulières (CCAP), du cahier des clauses techniques particulières (CCTP) et des documents qui y sont mentionnés ;
 - Après avoir produit toutes les attestations prévues au Code des marchés publics ;
- 1. Je m'engage, sans réserve, conformément aux clauses et conditions des documents visés ci-dessus à exécuter la prestation demandée aux prix ci-dessous,**

La rémunération pour l'exécution de chacun des lots est de :

- Lot 1 : Transformation des locaux annexes :

Montant hors TVA :

Taux de la TVA :

Montant TVA :

Montant TTC :

Montant TTC en euros en toutes lettres arrêté à :

.....

- Lot 2 : Extension des locaux annexes :

Montant hors TVA :

Taux de la TVA :

Montant TVA :

Montant TTC :

Montant TTC en euros en toutes lettres arrêté à :

.....

- Lot 3 : Aménagement de l'entrée du village

Montant hors TVA :

Taux de la TVA :

Montant TVA :

Montant TTC :

Montant TTC en euros en toutes lettres arrêté à :

.....

Le détail des prix doit faire l'objet d'une annexe financière (DPGF) pour chaque lot.

2. Compte ouvert au nom du titulaire :

(joindre un relevé d'identité bancaire ou postal)

Banque :

Agence :

Numéro de compte :

Code banque :

Code quichet :

Clé rib :

3. Mode de règlement

Virement

4. Délai maximum de paiement – taux des intérêts moratoires

Le paiement s'effectue suivant les règles de la comptabilité publique dans les conditions prévues au décret n°2002-232 du 21 février 2002 relatif à la mise en œuvre du délai maximum de paiement des marchés publics.

Le délai maximum de paiement est de 30 jours à compter de la date de réception par l'administration des demandes de paiement du titulaire du marché. A défaut de paiement dans le délai de 30 jours, les intérêts moratoires sont dus.

Le taux des intérêts moratoires est celui de l'intérêt légal en vigueur à la date à laquelle les intérêts moratoires ont commencé à courir.

5. Durée de validité de l'offre

L'engagement me lie pour la durée de 90 jours de validité de l'offre indiquée dans l'avis d'appel public à la concurrence.

Je m'engage, sans réserve, conformément aux clauses et conditions des documents visés ci-dessus à exécuter la prestation demandée aux prix indiqués.

A

le

Le candidat
(Représentant habilité pour signer le marché)

C – REPONSE DE L'ADMINISTRATION

Est acceptée la présente offre pour valoir acte d'engagement.

P/ la personne responsable des marchés (PRM) et par délégation

MARCHES PUBLICS ET ACCORDS-CADRES

DC1

LETTRE DE CANDIDATURE

HABILITATION DU MANDATAIRE PAR SES CO-TRAITANTS¹

Le formulaire DC1 est un modèle de lettre de candidature qui peut être utilisé par les candidats aux marchés publics ou accords-cadres pour présenter leur candidature. En cas d'allotissement, ce document peut être commun à plusieurs lots. Il peut aussi être utilisé par les groupements d'entreprises comme document d'habilitation du mandataire. Les groupements d'entreprises remplissent un document unique ; chaque membre du groupement le signe et produit les renseignements ou documents demandés par le pouvoir adjudicateur ou l'entité adjudicatrice (formulaire DC2).

A - Identification du pouvoir adjudicateur (ou de l'entité adjudicatrice).

Mairie de Cadolive
1 place du Comte Armand
13950 Cadolive

B - Objet de la consultation.

Marché à procédure adaptée conformément à l'article 28 du Code des Marchés Publics concernant l'aménagement des locaux annexes de la mairie de Cadolive.

C - Objet de la candidature.

(Cocher la case correspondante.)

La candidature est présentée :

- pour le lot n°1 : Transformation des locaux annexes
- pour le lot n°2 : Extension des locaux annexes
- pour le lot n°3 : Aménagement de l'entrée du village

de la procédure de passation du marché public ou de l'accord-cadre *(en cas d'allotissement)* ;

- pour tous les lots de la procédure de passation du marché public ou de l'accord-cadre.

¹ Formulaire non obligatoire disponible, avec sa notice explicative, sur le site du ministère de l'Économie, de l'Industrie et de l'Emploi.

D - Présentation du candidat.

(Cocher la case correspondante.)

Le candidat se présente seul :

[Indiquer le nom commercial et la dénomination sociale du candidat individuel, les adresses de son établissement et de son siège social (si elle est différente de celle de l'établissement), son adresse électronique, ses numéros de téléphone et de télécopie et son numéro SIRET.]

Le candidat est un groupement d'entreprises :

conjoint OU solidaire

En cas de groupement conjoint, le mandataire est solidaire :

NON OU OUI

E - Identification des membres du groupement et répartition des prestations.

(Tous les membres du groupement remplissent le tableau ci-dessous. En cas de groupement conjoint, les membres du groupement indiquent également dans ce tableau la répartition des prestations que chacun d'entre eux s'engage à réaliser.)

N° du Lot	Nom commercial et dénomination sociale, adresse de l'établissement (*), adresse électronique, numéros de téléphone et de télécopie, numéro SIRET des membres du groupement	Prestations exécutées par les membres du groupement (**)	Nom et prénom du signataire (***)

(*) Préciser l'adresse du siège social du membre du groupement si elle est différente de celle de l'établissement.

(**) Pour les groupements conjoints.

(***) Le signataire doit avoir le pouvoir d'engager la personne qu'il représente.

F - Engagements du candidat individuel ou de chaque membre du groupement.

F1 - Attestations sur l'honneur.

Le candidat individuel ou chaque membre du groupement déclare sur l'honneur, en application des articles 43 et 44 du code des marchés publics et des articles 8 et 38 de l'ordonnance n° 2005-649 du 6 juin 2005 modifiée relative aux marchés passés par certaines personnes publiques ou privées non soumises au code des marchés publics :

- a) ne pas avoir fait l'objet, depuis moins de cinq ans, d'une condamnation définitive pour l'une des infractions prévues par les articles suivants du code pénal : 222-38, 222-40, 313-1 à 313-3, 314-1 à 314-3, 324-1 à 324-6, 421-2-1, 2^{ème} alinéa de l'article 421-5, 433-1, 2^{ème} alinéa de l'article 433-2, 8^{ème} alinéa de l'article 434-9, 2^{ème} alinéa de l'article 434-9-1, 435-3, 435-4, 435-9, 435-10, 441-1 à 441-7, 1^{er} et 2^{ème} alinéas de l'article 441-8, 441-9, 445-1 et 450-1 ; ou ne pas avoir fait l'objet d'une condamnation pour une infraction de même nature dans un autre Etat de l'Union Européenne ;
- b) ne pas avoir fait l'objet, depuis moins de cinq ans d'une condamnation définitive pour l'infraction prévue par l'article 1741 du code général des impôts ou une infraction de même nature dans un autre Etat de l'Union Européenne ;
- c) ne pas avoir fait l'objet, depuis moins de cinq ans, d'une condamnation inscrite au bulletin n° 2 du casier judiciaire pour les infractions mentionnées aux articles L. 8221-1, L. 8221-3, L. 8221-5, L. 8231-1, L. 8241-1 et L. 8251-1 du code du travail ou des infractions de même nature dans un autre Etat de l'Union Européenne ;
- d) ne pas être en état de liquidation judiciaire ou ne pas faire l'objet d'une procédure équivalente régie par un droit étranger ;
- e) ne pas être déclaré en état de faillite personnelle ou ne pas faire l'objet d'une procédure équivalente régie par un droit étranger ;
- f) ne pas être admis au redressement judiciaire ou à une procédure équivalente régie par un droit étranger, sans justifier d'une habilitation à poursuivre son activité pendant la durée prévisible d'exécution du marché public ou de l'accord-cadre;
- g) avoir, au 31 décembre de l'année précédant celle au cours de laquelle a lieu le lancement de la consultation, souscrit les déclarations lui incombant en matière fiscale et sociale et acquitté les impôts et cotisations exigibles à cette date, ou s'être acquitté spontanément de ces impôts et cotisations avant la date du lancement de la présente consultation ou avoir constitué spontanément avant cette date des garanties jugées suffisantes par le comptable ou l'organisme chargé du recouvrement ;
- h) être en règle, au cours de l'année précédant celle au cours de laquelle a lieu le lancement de la consultation, au regard des articles L. 5212-1, L. 5212-2, L. 5212-5 et L. 5212-9 du code du travail concernant l'emploi des travailleurs handicapés ;
- i) que le travail est effectué par des salariés employés régulièrement au regard des articles L. 1221-10, L. 3243-2 et R. 3243-1 du code du travail (dans le cas où les candidats emploient des salariés, conformément à l'article D. 8222-5-3° du code du travail), pour le candidat individuel ou membre du groupement établi en France ;
- j) fournir à ses salariés des bulletins de paie comportant les mentions prévues à l'article R. 3243-1 du code du travail, ou des documents équivalents, pour le candidat individuel ou membre du groupement établi ou domicilié à l'étranger ;
- k) que les renseignements fournis dans le formulaire DC2 et ses annexes sont exacts.

F2 - Capacités.

Le candidat individuel ou chaque membre du groupement déclare présenter les capacités nécessaires à l'exécution du marché public ou de l'accord-cadre et produit à cet effet :

(Cocher la case correspondante.)

le formulaire DC2.

les documents établissant ses capacités, tels que demandés dans les documents de la consultation.

G - Désignation du mandataire et habilitation (en cas de groupement).

Les membres du groupement désignent le mandataire suivant :

[Indiquer le nom commercial et la dénomination sociale du mandataire, les adresses de son établissement et de son siège social (si elle est différente de celle de l'établissement), son adresse électronique, ses numéros de téléphone et de télécopie et son numéro SIRET.]

Les membres du groupement :

(Cocher la case correspondante.)

- signent individuellement l'offre du groupement et toutes modifications ultérieures du marché public ou de l'accord-cadre ;
- donnent mandat au mandataire, qui l'accepte, pour signer, en leur nom et pour leur compte, l'offre du groupement et toutes modifications ultérieures du marché public ou de l'accord-cadre, pour les représenter vis-à-vis du pouvoir adjudicateur ou de l'entité adjudicatrice et pour coordonner l'ensemble des prestations ;
- ont donné mandat au mandataire dans les conditions définies dans le document d'habilitation joint en annexe de la présente lettre de candidature ;
- donnent mandat au mandataire dans les conditions définies ci-dessous ;
(Donner des précisions sur l'étendue du mandat.)

H - Signature du candidat individuel ou de chaque membre du groupement.

Nom, prénom et qualité du signataire (*)	Lieu et date de signature	Signature

(*) Le signataire doit avoir le pouvoir d'engager la personne qu'il représente.



MINISTÈRE DE L'ÉCONOMIE, DE L'INDUSTRIE ET DE L'EMPLOI
Direction des Affaires Juridiques

MARCHES PUBLICS ET ACCORDS-CADRES
**DECLARATION DU CANDIDAT INDIVIDUEL
OU DU MEMBRE DU GROUPEMENT¹**

DC2

Le formulaire DC2 est un modèle de déclaration qui peut être utilisé par les candidats aux marchés publics ou accords-cadres à l'appui de leur candidature (formulaire DC1).

En cas d'allotissement, ce document doit être fourni pour chacun des lots de la consultation.

En cas de candidature groupée, il est rempli par chaque membre du groupement.

En complément de sa lettre de candidature (formulaire DC1), le candidat individuel ou chacun des membres du groupement produit, en annexe du DC2, les éléments demandés par le pouvoir adjudicateur ou l'entité adjudicatrice dans l'avis d'appel public à la concurrence, le règlement de consultation ou la lettre de consultation.

A - Identification du pouvoir adjudicateur (ou de l'entité adjudicatrice).

Mairie de Cadolive
1 place du Comte Armand
13950 Cadolive

B - Objet du marché public ou de l'accord-cadre.

Marché à procédure adaptée conformément à l'article 28 du Code des Marchés Publics concernant l'aménagement des locaux annexes de la mairie de Cadolive.

C - Identification du candidat individuel ou du membre du groupement.

C1 - Cas général :

■ Nom commercial et dénomination sociale de l'unité ou de l'établissement qui exécutera la prestation, adresses postale et du siège social (si elle est différente de l'adresse postale), adresse électronique, numéros de téléphone et de télécopie, numéro SIRET :

■ Forme juridique du candidat individuel ou du membre du groupement (entreprise individuelle, SA, SARL, EURL, association, établissement public, etc.) :

- Personne(s) physique(s) ayant le pouvoir d'engager le candidat individuel ou le membre du groupement : *(Indiquer le nom, prénom et la qualité de chaque personne. Joindre en annexe un justificatif prouvant l'habilitation à engager le candidat.)*

¹ Formulaire non obligatoire disponible, avec sa notice explicative, sur le site du ministère de l'Économie, de l'Industrie et de l'Emploi.

C2 - Cas particuliers :

(Le candidat individuel ou le membre du groupement répondant à l'une des conditions qui suivent et pouvant bénéficier d'un droit de préférence en application de l'article 53-IV du code des marchés publics ou postulant à un marché réservé en application de l'article 15 du même code coche la case correspondant à sa situation. Le candidat européen à statut équivalent, lorsqu'il n'est pas établi en France, précise son statut juridique et fournit les textes relatifs à ce statut.)

Statut du candidat individuel ou du membre du groupement

- | | |
|---|---|
| 1. <input type="checkbox"/> Société coopérative ouvrière de production (SCOP) | Indiquer ci-contre la date de publication au Journal officiel de la liste mentionnant la SCOP candidate, ou produire une attestation délivrée par les directions régionales chargées du travail. |
| 2. <input type="checkbox"/> Groupement de producteurs agricoles | Indiquer ci-contre les références de publication au Journal officiel de l'arrêté du ministre chargé de l'agriculture reconnaissant la qualité d'organisation de producteurs du candidat
Pour les candidats européens, produire la liste établie par le ministre chargé de l'agriculture mentionnant le candidat. |
| 3. <input type="checkbox"/> Artisan ou entreprise artisanale | Indiquer ci-contre le numéro d'inscription au registre des métiers et produire un extrait du registre des métiers délivré par les chambres des métiers. |
| 4. <input type="checkbox"/> Société coopérative d'artisans | Indiquer ci-contre le numéro d'inscription au registre des métiers et produire un extrait du registre des métiers délivré par les chambres des métiers. |
| 5. <input type="checkbox"/> Société coopérative d'artistes | Indiquer ci-contre le numéro d'immatriculation au Centre de Formalités des entreprises, ainsi que la date de publication au Journal officiel de la liste mentionnant le candidat. |
| 6. <input type="checkbox"/> Entreprise adaptée
(L5213-13, L. 5213-18, L. 5213-19 et L. 5213-22 du code du travail) | Produire le contrat d'objectif valant agrément ou un certificat administratif portant reconnaissance du statut d'entreprise adaptée délivré par la direction régionales chargées de l'emploi et de la formation professionnelle. |
| 7. <input type="checkbox"/> Etablissement et service d'aide par le travail (article L. 344-2 et s. du code de l'action sociale et des familles) | Indiquer ci-contre la date de publication au recueil des actes administratifs de l'arrêté préfectoral portant autorisation de création. |
| 8. <input type="checkbox"/> Autres : A préciser | |

D - Renseignements relatifs à la situation financière du candidat individuel ou du membre du groupement.

D1 - Chiffre d'affaires hors taxes des trois derniers exercices disponibles :

	Exercice du au	Exercice du au	Exercice du au
Chiffre d'affaires global			
Part du chiffre d'affaires concernant les fournitures, services, ou travaux objet du marché	%	%	%

D2 - Le candidat fait-il l'objet d'une procédure de redressement judiciaire ou d'une procédure étrangère équivalente ?

(Cocher la case correspondante.)

NON

OUI

(Dans l'affirmative, joindre la copie du jugement correspondant.)

E - Capacités des opérateurs économiques sur lesquels le candidat individuel ou le membre du groupement s'appuie pour présenter sa candidature.

(Joindre, en annexe du DC2, toutes les pièces demandées par le pouvoir adjudicateur ou l'entité adjudicatrice dans l'avis d'appel public à la concurrence, le règlement de consultation ou la lettre de consultation pour chaque opérateur économique. Apporter la preuve que chacun des opérateurs économiques mettra à la disposition du candidat individuel ou du membre du groupement les moyens nécessaires pendant toute la durée d'exécution du marché public ou de l'accord-cadre.)

Désignation du (des) opérateur(s) :

(Indiquer le nom commercial et la dénomination sociale de chaque opérateur économique, les adresses de son établissement et de son siège social (si elle est différente de l'adresse de l'établissement), son adresse électronique, ses numéros de téléphone et de télécopie, son numéro SIRET.)

F - Renseignements relatifs à la nationalité du candidat individuel ou du membre du groupement. (si demandés par le pouvoir adjudicateur ou l'entité adjudicatrice. Cette rubrique concerne exclusivement les marchés publics ou accords-cadres passés pour les besoins de la défense.)

G - Récapitulatif des pièces à fournir à l'appui de la candidature.

Récapitulatif des pièces demandées par le pouvoir adjudicateur ou l'entité adjudicatrice dans l'avis d'appel public à la concurrence, le règlement de consultation ou la lettre de consultation qui doivent être fournies, en annexe du présent document, par le candidat individuel ou le membre du groupement pour justifier de ses capacités professionnelles, techniques et financières :

-
-
-
-
-
-